

REVOYONS LES BASES

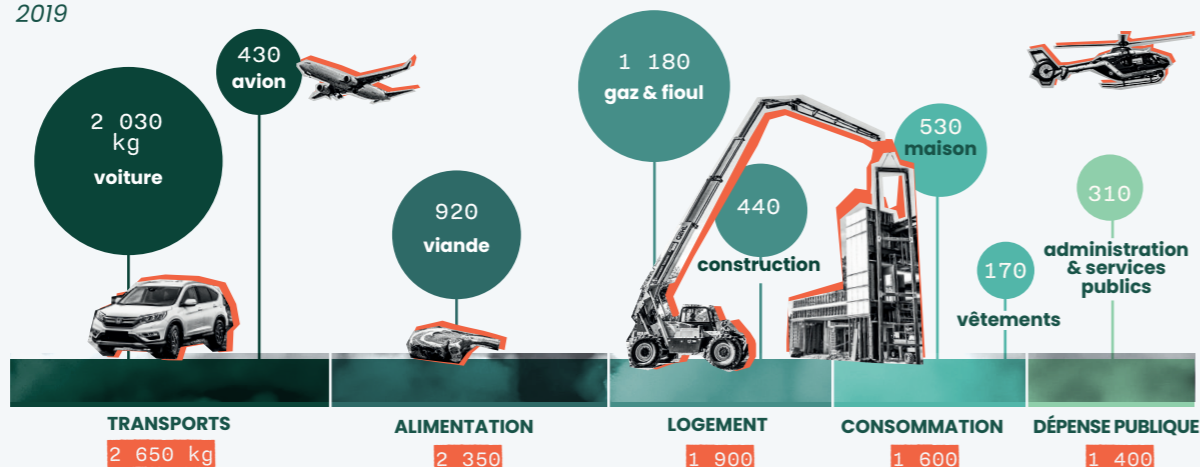
CO₂

Comment fermer l'usine à gaz

Les activités humaines ajoutent toujours plus de gaz à effet de serre. Résultat : l'énergie qui nous vient du Soleil est de plus en plus prisonnière de notre atmosphère et le mercure s'emballe. Tout le monde n'est pas responsable de la même manière, **mais chacun doit agir sans tarder pour réduire nos émissions au plus vite** afin de ne pas transformer notre planète en marmite !

En moyenne, un-e Français-e émet chaque année presque **10 tonnes** d'équivalent CO₂

Empreinte carbone par personne, en kg de CO₂e par an 2019

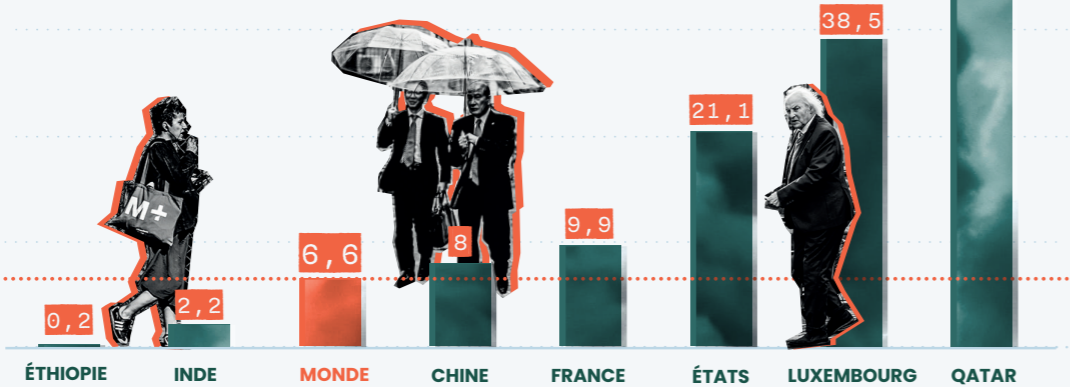


Émissions ou empreinte carbone ?

Les **émissions** désignent l'ensemble de ce qui est émis directement dans une activité ou sur un territoire (la France, par exemple). L'**empreinte carbone** y ajoute les **émissions liées aux produits fabriqués à l'étranger et importés**.

« *Oui, mais vous avez vu les Chinois?* » Aujourd'hui, si la croissance de la Chine ou de l'Inde fait augmenter leurs émissions de CO₂, l'empreinte carbone par personne y est encore bien plus faible qu'en France.

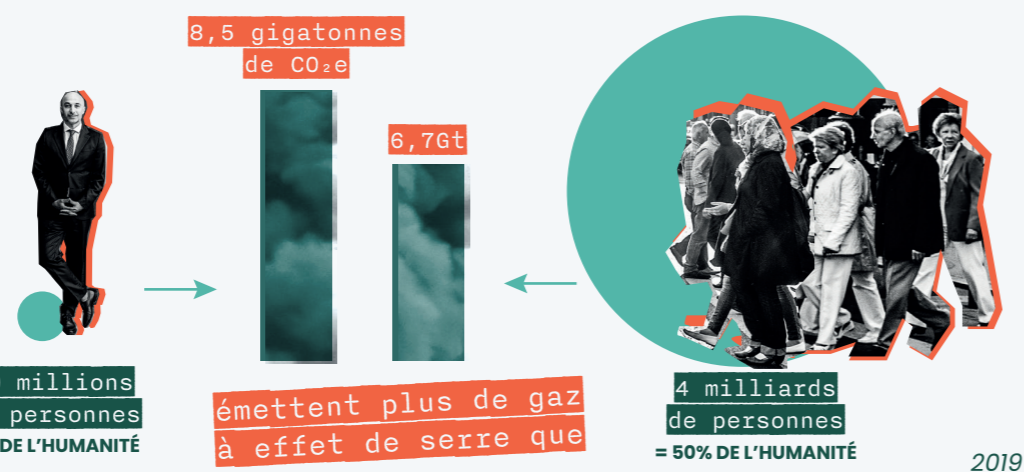
Empreinte carbone par personne, en tonne de CO₂e par an 2019



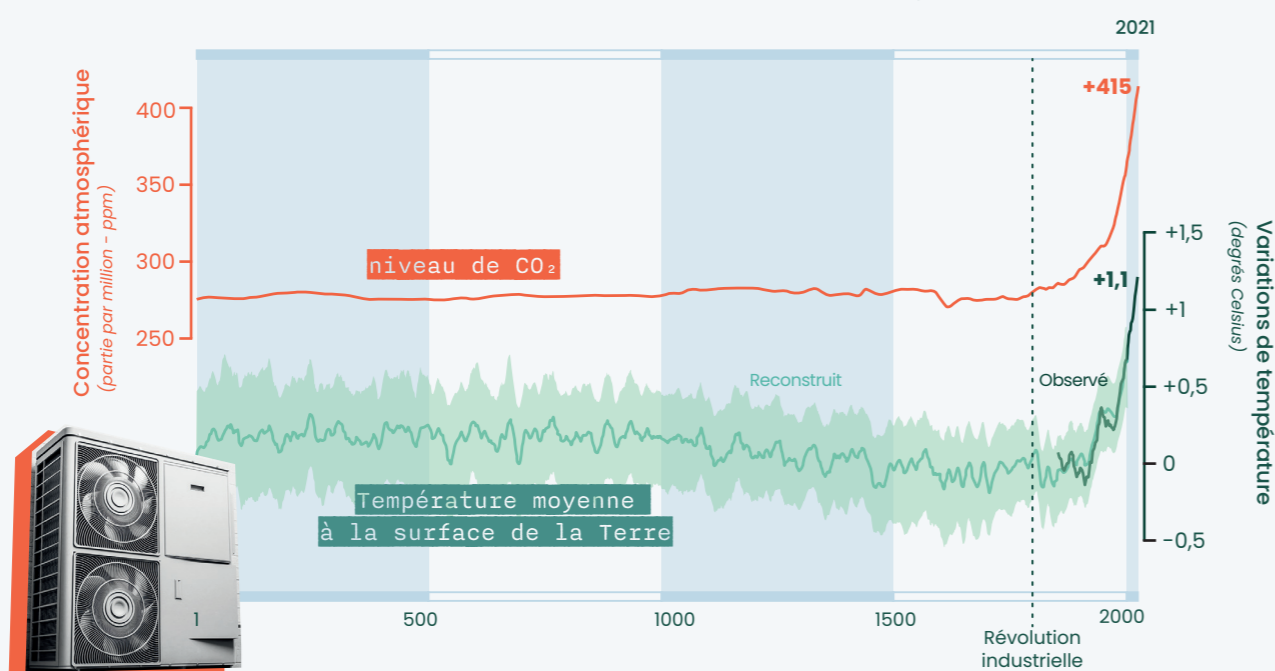
Équivalent CO₂ ?

Le dioxyde de carbone (CO₂) est le gaz à effet de serre qui réchauffe le plus notre atmosphère, mais on en trouve d'autres : le méthane (CH₄), dû à l'agriculture et à l'extraction d'énergies fossiles; la famille des halocarbures, le protoxyde d'azote (N₂O), etc. Pour y voir plus clair, tous ces gaz sont **convertis en CO₂-équivalent ou CO₂e**.

En France comme ailleurs, en moyenne, **plus on est riche, plus on consomme de biens et services et plus on émet de CO₂**. Rendez-vous compte :



Les scientifiques ont démontré un **lien direct entre l'accumulation de CO₂ dans l'atmosphère et la température du globe**.

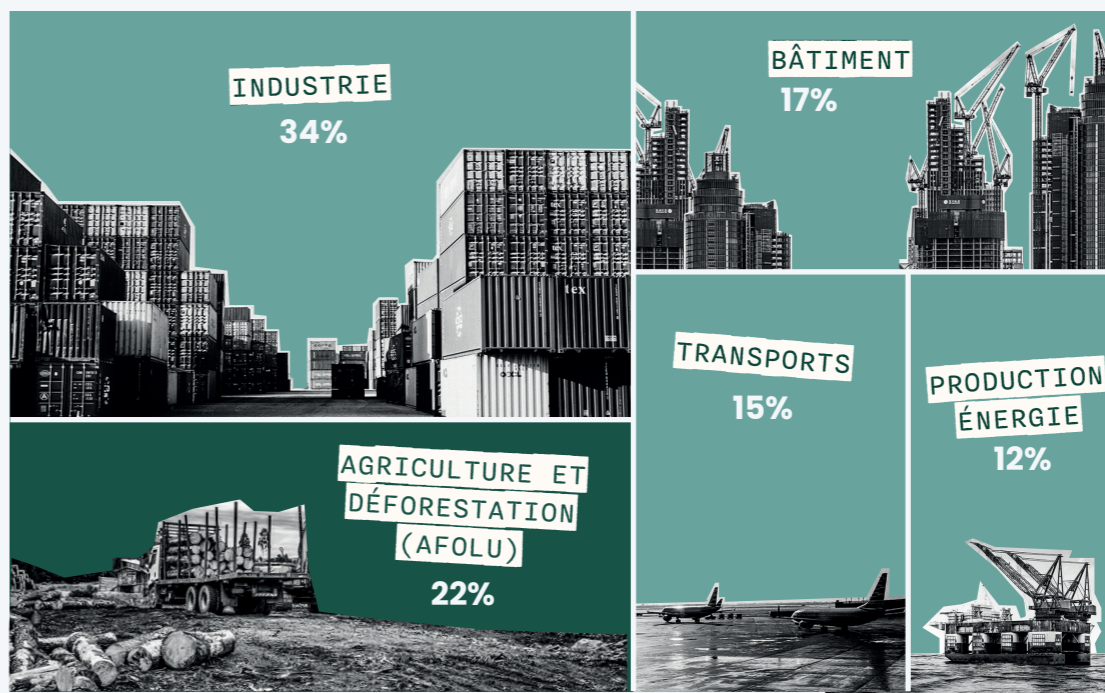


Gaz à effet de serre = réchauffement

Principales coupables de la crise climatique : les émissions de gaz à effet de serre liées aux **énergies fossiles** (78% du total) que nous utilisons pour nous déplacer, fabriquer nos produits ou nous loger. Autre problème majeur : **l'agriculture et la déforestation** (22%), notamment due à l'élevage.

TOTAL DES ÉMISSIONS MONDIALES

59 GIGATONNES DE CO₂e



OBJECTIF NEUTRALITÉ CARBONE

Bonne nouvelle ! Dès qu'on arrêtera d'ajouter du CO₂ dans l'atmosphère, le réchauffement se stabilisera. Pour ne pas dépasser 2°C de réchauffement planétaire et éviter l'effondrement massif du vivant, il faut rapidement atteindre la neutralité carbone : **réduire au maximum nos émissions et capter le peu qu'il restera** grâce aux puits naturels (océan et végétation) et à un peu de technologie.

Pour y parvenir, en France, notre objectif c'est moins de deux tonnes de CO₂e par personne et par an en 2050.

Deux tonnes, ça correspond à :

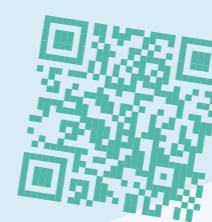
- 10 000 km en voiture thermique
- 100 jours de chauffage au gaz
- 270 repas avec du bœuf
- Un aller-retour Paris/New York

Les gestes de premiers secours

- ✓ Cesser de prendre l'avion
- ✓ Limiter au maximum sa consommation de viande
- ✓ Préférer le vélo ou les transports en commun à la voiture
- ✓ Emprunter, louer, acheter les objets d'occasion ou reconditionnés plutôt que neufs
- ✓ S'engager dans un collectif, voter

Les gestes individuels, c'est très important, mais les solutions à la crise sont forcément collectives !

Pour continuer de vous (in)former sur ce sujet, abonnez-vous gratuitement à Vert : toute l'actualité de l'écologie en 7 minutes par jour, dans votre boîte mail !
vert.eco/inscription



Retrouvez l'ensemble des sources de ce poster et le reste de la série en vous rendant sur **vert.eco**
Un poster réalisé par Loup Espargillière et datacitron

DES ORDRES EN GRANDEUR

1 (=1 milliard de tonnes)
gigatonne

CO₂
1 kg
150 g de poulet
sweat-shirt en coton
100 kg
un smartphone
20 kg de bœuf
1 tonne
7 000 km en avion
Les émissions moyennes annuelles d'un-a Nigérien-ne
Les émissions moyennes annuelles d'un-a Ivoirien-ne
Les émissions moyennes annuelles d'un-a Français-e
10 tonnes
Le bilan des incendies de l'été 2022 en France
1 mégatonne (=1 million de tonnes)
Les émissions annuelles de Malte
Les émissions annuelles du Venezuela

Les émissions annuelles de la Chine
10 gigatonnes

Les émissions de tous les SUV en 2021

Les émissions annuelles du Japon