

**Objet : Limites planétaires, théorie du Donut et application dans les territoires**

**Date : Novembre 2024**

## Limites planétaires

---

Les limites planétaires, au nombre de neuf, représentent les seuils que l'humanité ne doit pas dépasser pour entretenir les bonnes conditions dans lesquelles la vie s'est développée sur Terre (Rockström *et. Al.*, 2009) :

1. **Le changement climatique ;**
2. **L'érosion de la biodiversité ;**
3. **La perturbation des cycles de l'azote et du phosphore ;**
4. **Le changement d'usage des sols ;**
5. **Le cycle de l'eau douce ;**
6. **L'introduction d'entités nouvelles dans la biosphère ;**
7. **L'acidification des océans ;**
8. **L'appauvrissement de la couche d'ozone ;**
9. **L'augmentation de la présence d'aérosols dans l'atmosphère.**

En septembre 2023, seules les trois dernières limites n'avaient pas été franchies.

[Voir figure 1](#)

## Théorie du Donut de Kate Raworth

---

Elaboré en 2019 sur les fondements des limites planétaires, et des limites sociales. Ces dernières sont basées sur les Objectifs de Développement Durable de l'ONU :

- Eau ;
- Nourriture ;
- Santé ;
- Education ;
- Revenu et travail ;
- Paix et justice ;
- Représentation politique ;
- Equité sociale ;
- Egalité de genre ;
- Logement ;
- Réseaux ;
- Energie, etc.



[Voir figure 2](#)

Le portrait Donut représente schématiquement deux types de limites : un plancher social en dessous duquel la dignité humaine est bafouée, et un plafond écologique au-delà duquel nous faisons peser des risques significatifs sur la planète

7 Principes découlent de la théorie du Donut :

1. **Changer de but** : passer de l'indicateur PIB au respect du Donut, soit le non-dépassement du plafond écologique et du plancher social.
2. **Avoir une vision globale** ;
3. **Nourrir et entretenir l'espèce humaine** ;
4. **Elargir notre analyse et intégrer l'aspect systémique** ;
5. **Concevoir pour distribuer** ;
6. **Créer pour régénérer** ;
7. **Devenir agnostique en matière de croissance économique** : la croissance exponentielle dans un monde fini n'est pas possible. Le besoin est de construire des sociétés qui s'épanouissent et non qui croissent. (*Limits to Growth*, 1972).

Cette théorie est reconnue dans le monde académique et de multiples applications ont vu le jour dans des entreprises et dans le secteur public.

## Comment intégrer ce modèle aux territoires ?

Plusieurs villes (Bruxelles, Amsterdam, Grenoble ; cf. *Ressources*) ont adopté le Donut comme outil de politiques publiques. Il est possible de s'en servir de différentes manières (*source Quentin DASSIBAT, doctorant au CNRS UMR 5600, webinaire COMETE*) :

1. Utilisation comme « canevas »
2. Utilisation comme « observatoire »
3. Utilisation comme « planification »

**Utilisation comme « canevas »**

→ Outil de dialogue/réflexion pour penser à nouveaux frais les politiques environnementales :

- Se départir de la vision « en silo » : vision systémique
- Penser les chaînes d'impact : des sources de pression vers l'état environnemental

Raworth, 2018.  
La théorie du donut : l'économie de demain en 7 principes. Plan.

**Utilisation comme « observatoire »**

→ Outil de diagnostic environnemental qui intègre des dimensions non pensées par les documents existants

- Donner à voir un état de l'environnement sur le territoire par rapport à une référence absolue
- But d'information ou de plaider

Limites planétaires	Echelle planétaire	Echelle Sud Loire	Fiabilité des données mobilisées
Le changement climatique	Zone d'incertitude	Niveau dangereux	Bonne
Érosion de la biodiversité	Niveau dangereux	Zone d'incertitude	Moyenne
La perturbation du cycle de l'eau douce	Espace de sécurité	Zone d'incertitude	Faible
La perturbation du cycle du phosphore	Niveau dangereux	Non évalué	Faible
La perturbation du cycle de l'azote	Niveau dangereux	Zone d'incertitude	Moyenne
L'acidité de la ruisselle érosive	Espace de sécurité	Espace de sécurité	Bonne
La diminution du couvert végétal	Zone d'incertitude	Non évalué	Moyenne
L'augmentation des particules en suspension dans l'air	Non évalué	Espace de sécurité à niveaux dangereux	Bonne

Epures, 2021.  
Quelle participation du Sud-Loire à l'atteinte des limites planétaires ?

**Utilisation comme « planification »**

→ Outil d'aide à la décision et de pilotage des politiques environnementales

- Orienter les activités anthropiques vers le respect des capacités de charge locales et globales
- Disposer d'un référentiel environnemental basé sur la science et de principes d'allocation

Figure 5 - Historique et trajectoire des émissions nettes de gaz à effet de serre en France entre 1990 et 2050

SNBC, 2019.  
Stratégie Nationale Bas Carbone

Figure 1

# Les 9 limites planétaires\*

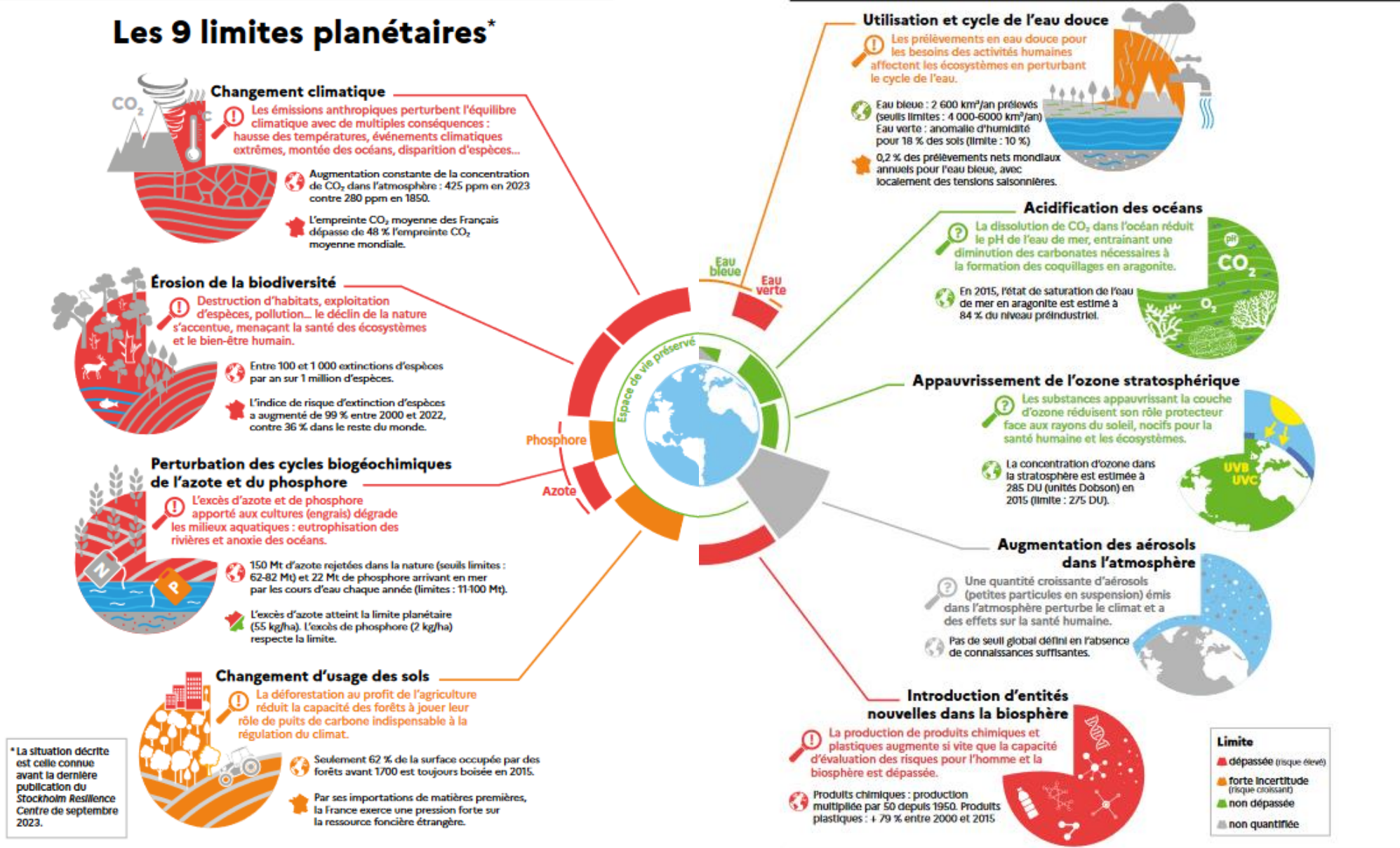
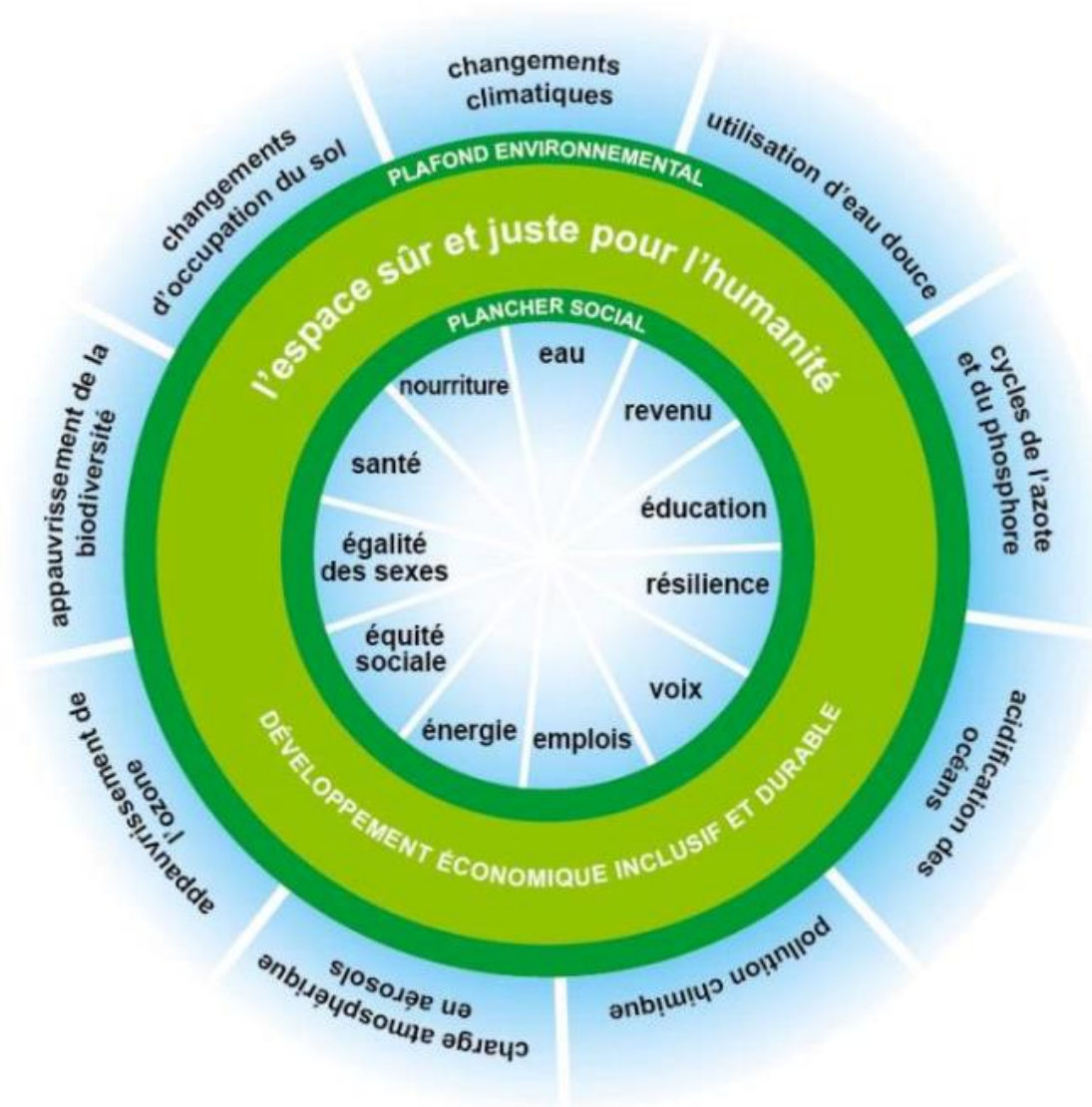


Figure 2 : *Théorie du Donut de Kate Raworth (2018)*



## Ressources à consulter :

---

- **Rapport du Ministère de la Transition écologique et de la cohésion des territoires « La France face aux neuf limites planétaires (oct. 2023) » :**  
[https://www.ecologie.gouv.fr/sites/default/files/publications/thema\\_analyse\\_11\\_limites\\_planetaires\\_octobre2023.pdf](https://www.ecologie.gouv.fr/sites/default/files/publications/thema_analyse_11_limites_planetaires_octobre2023.pdf)
- **Explication détaillée de l'économie du donut, en français :**  
<https://bonpote.com/leconomie-du-donut-definition-et-analyse-critique/>
- **Limits to Growth (Les limites à la croissance), 1972, aussi connu sous le nom de Rapport Meadows, commandité par le Club de Rome :**  
<https://documentation.insp.gouv.fr/insp/doc/SYRACUSE/381798/les-limites-a-la-croissance-dans-un-monde-fini-le-rapport-meadows-30-ans-apres-donella-meadows-denni?lg=fr-FR>
- **Le modèle du Donut adopté par la ville de Bruxelles :**  
<https://prezi.com/view/dl7c8rEg0RqqiP4sIB4e/>
- **En avril 2020, Amsterdam est devenue la première ville au monde à instaurer le concept d'économie du donut dans ses choix de politiques publiques :**  
[https://www.lemonde.fr/economie/article/2020/04/27/amsterdam-parie-sur-le-donut-pour-sortir-de-la-crise\\_6037883\\_3234.html](https://www.lemonde.fr/economie/article/2020/04/27/amsterdam-parie-sur-le-donut-pour-sortir-de-la-crise_6037883_3234.html)
- **Le modèle du Donut adopté par la ville de Grenoble :**
  - [https://www.fnau.org/wp-content/uploads/2024/04/article\\_lemeur.pdf](https://www.fnau.org/wp-content/uploads/2024/04/article_lemeur.pdf)
  - <https://www.grenoble.fr/2852-grenoble-2040.htm>