

Qu'est-ce que c'est ?

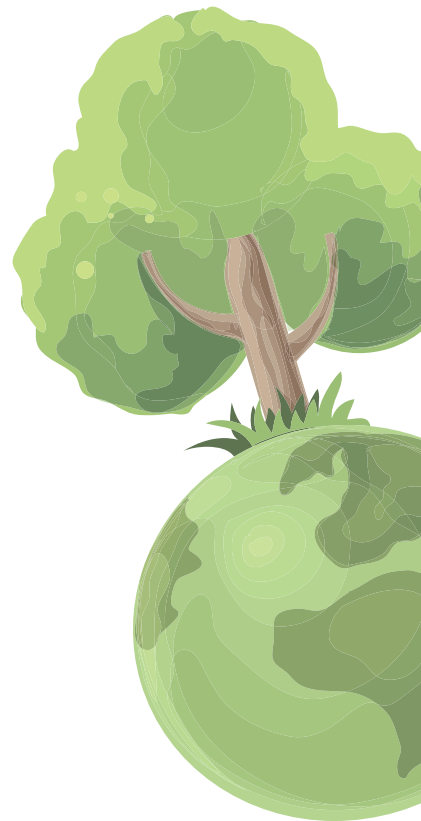
- Le COT ENR porté par les territoires ruraux de l'Orléanais en partenariat avec l'ADEME (Agence de l'environnement et de la maîtrise de l'énergie) et la Région Centre-Val de Loire vise à **développer les énergies renouvelables thermiques**.

Quels objectifs ?

- Faire des économies sur son budget de fonctionnement
- Consommer des ressources naturelles locales pour produire de la chaleur et du froid
- Renforcer l'autonomie énergétique des territoires et des entreprises

Qui est concerné ?

- Communes - communautés de communes
 - Entreprises - agriculteurs - campings - hôtels - gîtes
 - Bailleurs sociaux - associations - établissements socio-hospitaliers
- Les particuliers ne sont pas éligibles*

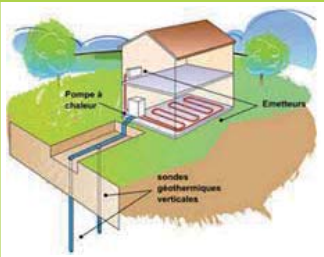


Quelles filières ?

Bois énergie - biomasse



Géothermie



Solaire thermique



Réseau de chaleur



De l'idée au projet, quelles étapes ?



S'informer de la faisabilité du projet
Conseils et avis gratuits auprès des professionnels (indiqués au verso).



Concevoir son projet
Etudes subventionnées à 60%, réalisées par un bureau d'études labélisé RGE*
**Reconnu Garant de l'Environnement*



Réaliser mes travaux
45% de subvention sur le coût éligible, cumulable avec d'autres aides.





Bois énergie / biomasse
chaudière bois plaquette, silos de stockage, génie civil

Les investissements éligibles



Géothermie (sur nappe, sur sondes, sur eaux usées) : forage, travaux de voirie, raccordement, terrassement...



Solaire thermique (eau chaude sanitaire, piscines, process industriel) panneaux solaires thermiques...



Réseaux de chaleur associés : travaux de voirie, génie civil,...

Quelques exemples

- Une commune qui crée un réseau de chaleur pour ses bâtiments publics,
- Un camping installant des capteurs solaires thermiques sur son bloc sanitaire,
- Une entreprise installant une chaudière bois pour son processus de production ou son chauffage,
- Une entreprise logistique souhaitant rafraîchir et chauffer son entrepôt par géothermie.

De nombreux exemples de réalisations sous la forme de vidéos et de fiches retours d'expériences présents sur nos réseaux :

- <https://foretorleans-loire-sologne.fr>
- <http://www.paysloirebeauce.fr>
- <https://centre.ademe.fr>



Pour concrétiser votre projet, des professionnels à votre écoute sur notre territoire



Référent COT EnR PETR PLB
02 38 46 01 70
direction@paysloirebeauce.fr



Référent COT EnR FOLS
02 38 46 84 40
energie@petrforetorleans.fr



Référent ADEME
David MAGNIER
02 38 24 09 12
david.magnier@ademe.fr



Référent Multi - EnR
Jan JAMKA
02 38 41 80 02 / 06 56 67 37 64
j.jamka@fibois-cvl.fr

