

COMITÉ DE PROGRAMMATION GAL Loire Beauce

Le 19 octobre 2020
18h à Coulmiers



Le GAL Loire Beauce est cofinancé par l'Union Européenne. L'Europe investit dans les zones rurales.

ORDRE DU JOUR

Prérequis LEADER

I) Actualisation des membres du comité

II) Election du Président et des 2 Vices-Présidents

III) Règlement intérieur et binômes

IV) Etat d'avancement du programme

V) Proposition éventuelle d'évolution de la maquette financière

VI) Programmation

VII) Questions diverses

Prérequis LEADER



Taux jusqu'à 80%

Sur facture

Des règles de cofinancement

Démarche

Rôle des instances : Copil et Coprog

QUORUM

Maquette financière

Circuit de gestion et intervenants

Animation et gestion GAL

- *2014-2019 : 1,3 ETP*
- *2020 :..... 1,0 ETP*
- *2021-2023 : 0,8 ETP*

- **MISE EN LIGNE des projets:**

http://www.paysloirebeauce.fr/Rub_120/Nos-missions/Programme-europeen-Leader-2014-2020/Bilan-du-programme-Leader-2007-2013.html

- **Documents cadres:**

Fiches action

Stratégie

Porteur de projet

Règlement GAL Loire Beauce

- **Mieux comprendre**

<https://www.fun-mooc.fr/courses/course-v1:CNFPT+87049+session01/about>

I) Actualisation des membres du comité de programmation

❖ Renouvellement du comité de programmation

Comité de programmation Leader

(Renouvellement 2020)

COLLEGE PUBLIC				COLLEGE PRIVÉ			
TITULAIRE	COMMUNE	SUPPLÉANT	COMMUNE	TITULAIRE	STRUCTURE	SUPPLÉANT	STRUCTURE
GONET Gregory	Messas	CAQUERET MICHELLETO Anne-	Beauce-la-Romaine	BERRUET Magali	Les Fous de Bassan !	TORTOLERO Michèle	Les Fous de Bassan !
BEDIOU Jean-Paul	Beauce-la-Romaine	BRET Odile	Beauce-la-Romaine	BAUDOIN Catherine	MFR de Chaingy	GABION Emilie	MFR de Chaingy
BOIZARD Adeline	Saint-Ay	ROUSSARIE Jean Paul	Huisseau-sur-Mauves	CHRISTEN Benoit	OTSI des Terres du Val de Loire	LANGLOIS Jeannine	OTSI des Terres du Val de Loire
ANTOINE Jean Paul	Tavers	CAZEAUDUMEC Clarisse	Cléry-St-André	RIGAUD Olivier	AMAP Terres d'Ardoux	?	?
CORGNAC Gérard	Cléry-St-André	Elisabeth MANCHEC	Coulmiers	COGNEAU Gérard	Association Valimage	RENAULT Grégory	Compagnie Jeux de Vilains
CUILLERIER Frédéric	Saint-Ay	GUDIN Pascal	Artenay	DEGRAVE Gérard	UDAF 45	MUHIRE Onesphore	Fondation de l'Armée du Salut
SEVIN Christophe	Sougy	BRACQUEMOND Thierry	Huêtre	DOUSSET Jean François	GDA Loire Beauce	PERDEREAU Baptiste	Agriculteur Beauce-la-Romaine
MENON Baptiste	Charsonville	VILLOTEAU Serge	Cravant	DUMERY Rémi	Agriculteur Boulay-les-Barres	QUATREHOMME Arnaud	Agriculteur Baule
HAUCHECORNE Bertrand	Mareau-aux-Prés	CORNIERE Jean Marie	Dry	GOND Frédéric	Agriculteur Tavers	LECOMTE Camille	Agriculteur Beauce-la-Romaine
LASNE DARTIALH Brigitte	Baule	Patrick ECHEGUT	Baule	PILLET Stéphane	Association L'Embouchure	ROGER Christopher	Association L'Embouchure
BESNARD Bernadette	Le Bardon	AUBERT Catherine	Le Bardon	?	?	GASNIER Laurent	Hommes et Territoires
PERRON Christophe	Gémigny	BATAILLE Muciel	Tounoisis	LEFOIX Christelle	Association CaféCiCré	ANGOT Jacques	Association CaféCiCré
SIMONNET Laurent	Meung-sur-Loire	FAUGOUIN Michel	Chaingy	FESNEAU Emmanuelle	Citoyenne	?	?
PAILLET Alban	Coinces	PELÉ Denis	St-Péravy-la-Colombe	POINTEREAU François	Racines du Pays Loire Beauce	PHELUT Régis	Chevilly Histoire
POINTEREAU Thomas	Epieds-en-Beauce	VIVIER Bruno	Charsonville	PERDEREAU Guillaume	Chambre d'agriculture du Loiret	CHATEIGNIER Pascal	Chambre d'agriculture du Loiret
				?	Association Mauves Vivantes	?	Association Mauves Vivantes
				POWER John	Loiret Nature Environnement	PAPET Didier	Loiret Nature Environnement

En gras: nouveaux membres

En bleu: suppléant devenu titulaire

En vert-gris: membre privé devenu public

I) Actualisation des membres du comité de programmation



❖ Présentation des membres du comité de pilotage

Structure	Nom/Prénom	Fonction
Cafécicré Association	LEFOIX Christelle	Membre d'association
Mairie de Saint-Ay	BOIZARD Adeline	Elue de Saint Ay
	GOND Frédéric	Exploitant agricole
Compagnie Les Fous de Bassan !	BERRUET Magali	Responsable des projets artistiques
Compagnie Les Fous de Bassan !	TORTOLERO Michèle	Attachée de production et coordination
Mairie de Beauce La Romaine	BRET Odile	Adjointe à Beauce la Romaine
Mairie de Tournoisis	BATAILLE Muriel	Adjointe au Maire
Racines du Pays Loire Beauce	POINTEREAU François	Président d'association
TOTAL		8

II) Election du Président et des 2 Vices-Présidents du GAL



III) Règlement intérieur et binômes

- ❖ **Souhait d'échanges titulaires-suppléants?**
 - ❖ **Un titulaire souhaiterait devenir suppléant et un suppléant devenir titulaire?**
- ❖ **Souhait de changer les binômes d'un point de vue de l'organisation?**
- ❖ **Règlement intérieur**
 - ❖ **Adapter le nombre de membres**

Comité de programmation Leader

(Renouvellement 2020)

COLLEGE PUBLIC				COLLEGE PRIVÉ			
TITULAIRE	COMMUNE	SUPPLÉANT	COMMUNE	TITULAIRE	STRUCTURE	SUPPLÉANT	STRUCTURE
GONET Gregory	Messas	CAQUERET MICHELLETO Anne-	Beauce-la-Romaine	BERRUET Magali	Les Fous de Bassan !	TORTOLERO Michèle	Les Fous de Bassan !
BEDIOU Jean-Paul	Beauce-la-Romaine	BRET Odile	Beauce-la-Romaine	BAUDOIN Catherine	MFR de Chaingy	GABION Emilie	MFR de Chaingy
BOIZARD Adeline	Saint-Ay	ROUSSARIE Jean Paul	Huisseau-sur-Mauves	CHRISTEN Benoit	OTSI des Terres du Val de Loire	LANGLOIS Jeannine	OTSI des Terres du Val de Loire
ANTOINE Jean Paul	Tavers	CAZEAUDUMEC Charisse	Cléry-St-André	RIGAUD Olivier	AMAP Terres d'Ardoux	?	?
CORGNAC Gérard	Cléry-St-André	Elisabeth MANCHEC	Coulmiers	COGNEAU Gérard	Association Valimage	RENAULT Grégory	Compagnie Jeux de Vilains
CUILLERIER Frédéric	Saint-Ay	GUDIN Pascal	Artenay	DEGRAVE Gérard	UDAF 45	MUHIRE Onesphore	Fondation de l'Armée du Salut
SEVIN Christophe	Sougy	BRACQUEMOND Thierry	Huêtre	DOUSSET Jean François	GDA Loire Beauce	PERDEREAU Baptiste	Agriculteur Beauce-la-Romaine
MENON Baptiste	Charsonville	VILLOTEAU Serge	Cravant	DUMERY Rémi	Agriculteur Boulay-les-Barres	QUATREHOMME Annaud	Agriculteur Baule
HAUCHECORNE Bertrand	Mareau-aux-Prés	CORNIERE Jean Marie	Dry	GOND Frédéric	Agriculteur Tavers	LECOMTE Camille	Agriculteur Beauce-la-Romaine
LASNE DARTIALH Brigitte	Baule	Patrick ECHEGUT	Baule	PILLET Stéphane	Association L'Embouchure	ROGER Christopher	Association L'Embouchure
BESNARD Bernadette	Le Bardon	AUBERT Catherine	Le Bardon	?	?	GASNIER Laurent	Hommes et Territoires
PERRON Christophe	Gémigny	BATAILLE Muciel	Tounoisis	LEFOIX Christelle	Association CaféCiCré	ANGOT Jacques	Association CaféCiCré
SIMONNET Laurent	Meung-sur-Loire	FAUGOUIN Michel	Chaingy	FESNEAU Emmanuelle	Citoyenne	?	?
PAILLET Alban	Coinces	PELÉ Denis	St-Péray-la-Colombe	POINTEREAU François	Racines du Pays Loire Beauce	PHELUT Régis	Chevilly Histoire
POINTEREAU Thomas	Epièdes-en-Beauce	VIVIER Bruno	Charsonville	PERDEREAU Guillaume	Chambre d'agriculture du Loiret	CHATEIGNIER Pascal	Chambre d'agriculture du Loiret
				?	Association Mauves Vivantes	?	Association Mauves Vivantes
				POWER John	Loiret Nature Environnement	PAPET Didier	Loiret Nature Environnement

IV) Etat d'avancement du programme LEADER



FICHES ACTIONS	Dossiers déposés	Dossiers avec avis d'opportunité favorable	Dossiers programmés	Dossiers conventionnés	Dossiers payés
1) Réseau prospectif durable	4	4	4	4	<u>4</u>
2) Efficacité énergétique et économies d'eau	3	3	2	2	<u>2</u>
3) Continuités écologiques et consommations responsables	6	5	4	3	0
4) Agriculture durable	3	3	2	2	1
5) Culture et dialogue	6	4	3	3	3
6) Coopération	11	8	7	7	<u>3</u>
7) Animation et fonctionnement du GAL	5	5	5	5	<u>4</u>
TOTAL	38	32	27	26	17

IV) Etat d'avancement du programme LEADER



Pôle d'Equilibre Territorial et Rural

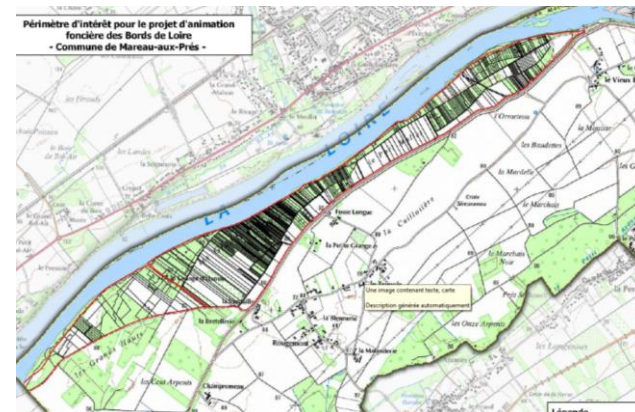
Fiche Action	Enveloppe allouée	% Enveloppe totale	Montant FEADER potentiel (opportunité)	% potentiel	Montant FEADER engagé (convention)	% engagé	Montants payés	% payés
1) Réseau prospectif durable	140 000 €	14%	135 162.03 €	96.54%	132 599.66€	94.71%	117 552.34€	83.97%
2) Efficacité énergétique et économies d'eau	100 000 €	10%	71 799.11€	71.80%	44 210.96€	44.21%	32 210.80€	32.21%
3) Continuités écologiques et consommations responsables	90 000 €	9%	133 620.00€	148.47%	67 843.53€	75.38%	0	0%
4) Agriculture durable	100 000 €	10%	105 319.98€	105.32%	62 922.10€	62.92%	35 395.06€	35.40%
5) Culture et dialogue	160 000 €	16%	174 120.00€	108.83%	131 189.32€	81.99%	130 189.34€	81.37%
6) Coopération	160 000 €	16%	117 396.59€	73.37%	104 252.14€	65.16%	72 092.64€	45.06%
7) Animation et fonctionnement du GAL	250 000 €	25%	209 710.28€	83.88%	222 316.49€	88.93%	176 314.58€	70.53%
TOTAL	1 000 000 €	100%	947 127.99€	94.71%	765 334.20 €	76.53%	563 754.76€	56.38%

V) Proposition d'évolution de la maquette financière

1) Point sur les évolutions de maquette 2014-2023

Maquette initiale en 2014

Sous mesure (19.2, 19.3, 19.4)	Fiche-action (n°)	Feader	
19.2	1	100 000 €	+
19.2	2	130 000 €	-
19.2	3	90 000 €	=
19.2	4	100 000 €	=
19.2	5	130 000 €	+
19.3	6	200 000 €	-
19.4	7	250 000 €	



1) Projets à venir et fiches action concernées:

- ❖ Mareau-aux-Prés : stratégie d'intervention foncière 32 660,40 €TTC (26 128,32€ LEADER max)

Fiche Action	Enveloppe allouée	% Enveloppe totale	Montant restant (montant engagé-enveloppe allouée)	Montants FEADER pré-projet connus le 19.10.20	Montant FEADER engagé (convention)	% engagé	Montants payés	% payés
3) Continuités écologiques et consommations responsables	90 000 €	9%	22 156.47€	48 733.71€	67 843.53€	75.38%	0	0%

VI) Programmation

65% LEADER au GAL Loire Beauce avec 9 625€



1) Présentation de pré- projet

❖ **Projet de coopération avec le GAL Val de Loire Chambord (41) et le GAL Loches Sud Touraine (37)**

ARDEAR / ADEAR 45 : « Alliances Paysannes Innovantes et Territoriales pour Réussir le Renouvellement du milieu agricole »

- ❖ Coopération: total de 28 325 € de subventions LEADER demandées sur les 3 GAL
- ❖ Incertitude sur le GAL Loches Sud Touraine (cofinanceurs)
- ❖ Fiche pré projet à reprendre
- ❖ En attente de l'avis expert de la Chambre d'Agriculture sur demande du comité de pilotage

VI) Programmation

65% LEADER au GAL Loire Beauce avec 9 625€



1) Présentation de pré- projet

❖ **Projet de coopération avec le GAL Val de Loire Chambord (41) et le GAL Loches Sud Touraine (37)**

ARDEAR / ADEAR 45 : « Alliances Paysannes Innovantes et Territoriales pour Réussir le Renouvellement du milieu agricole »

- ❖ Suites du comité de programmation du 26/02/20? Une demande de précisions
 - ❖ Un rdv le 6 juillet 2020 avec la Chambre d'agriculture du Loiret, l'ADEAR 45 dans les locaux du PETR Pays Loire Beauce pour retravailler le projet et notamment les complémentarités possibles entre les accompagnements à l'installation et à la transmission entre les structures
 - ❖ Suite à ce rendez-vous: une lettre détaillant les complémentarités ADEAR-Chambre d'Agriculture et un schéma explicatif
- ❖ Suites du comité de pilotage du 06/10/20? Une demande de précisions
 - ❖ Proposition d'ajournement du projet au prochain comité de pilotage

VI) Programmation

65% LEADER au GAL Loire Beauce avec 9 625€



1) Présentation de pré- projet

- ❖ **Projet de coopération avec le GAL Val de Loire Chambord (41) et le GAL Loches Sud Touraine (37)**

ARDEAR / ADEAR 45 : « Alliances Paysannes Innovantes et Territoriales pour Réussir le Renouvellement du milieu agricole »

- ❖ **Dépenses valorisées: 1 ETP sur 1 mois et demi (formation), 1 ETP sur 2 semaines (communication et coordination régionale)**

Charges TTC		Produits TTC	
Animation territoriale de l'installation progressive ADEAR 45 (45 jrs x 251,14 €)	11 301,30€	Région Centre Val de Loire MFA	2 360,00€
Coordination et communication du projet de coopération ARDEAR Centre (14 jrs x 248,24€)	3 498,60€	LEADER	9 625,00€
		Autofinancement (20%)	2 814,90€
TOTAL	14 799,90€	TOTAL	14 799,90€

VI) Programmation

65% LEADER au GAL Loire Beauce avec 9 625€



1) Présentation de pré- projet

- ❖ **Projet de coopération avec le GAL Val de Loire Chambord (41) et le GAL Loches Sud Touraine (37)**

ARDEAR / ADEAR 45 : « Alliances Paysannes Innovantes et Territoriales pour Réussir le Renouvellement du milieu agricole »

1) Objectifs du projet

- ❖ Objectifs de la coopération (actions de l'ARDEAR Centre): coordination administrative et financière **ET** capitalisation et mutualisation des expériences AFIN d'améliorer les pratiques, réaliser des gains de temps, bénéficier de l'expérience
- ❖ Objectifs sur le Pays Loire Beauce (actions de l'ADEAR 45): structurer une animation territoriale autour de projets d'installation agricole dont en élevage

2) Enjeux

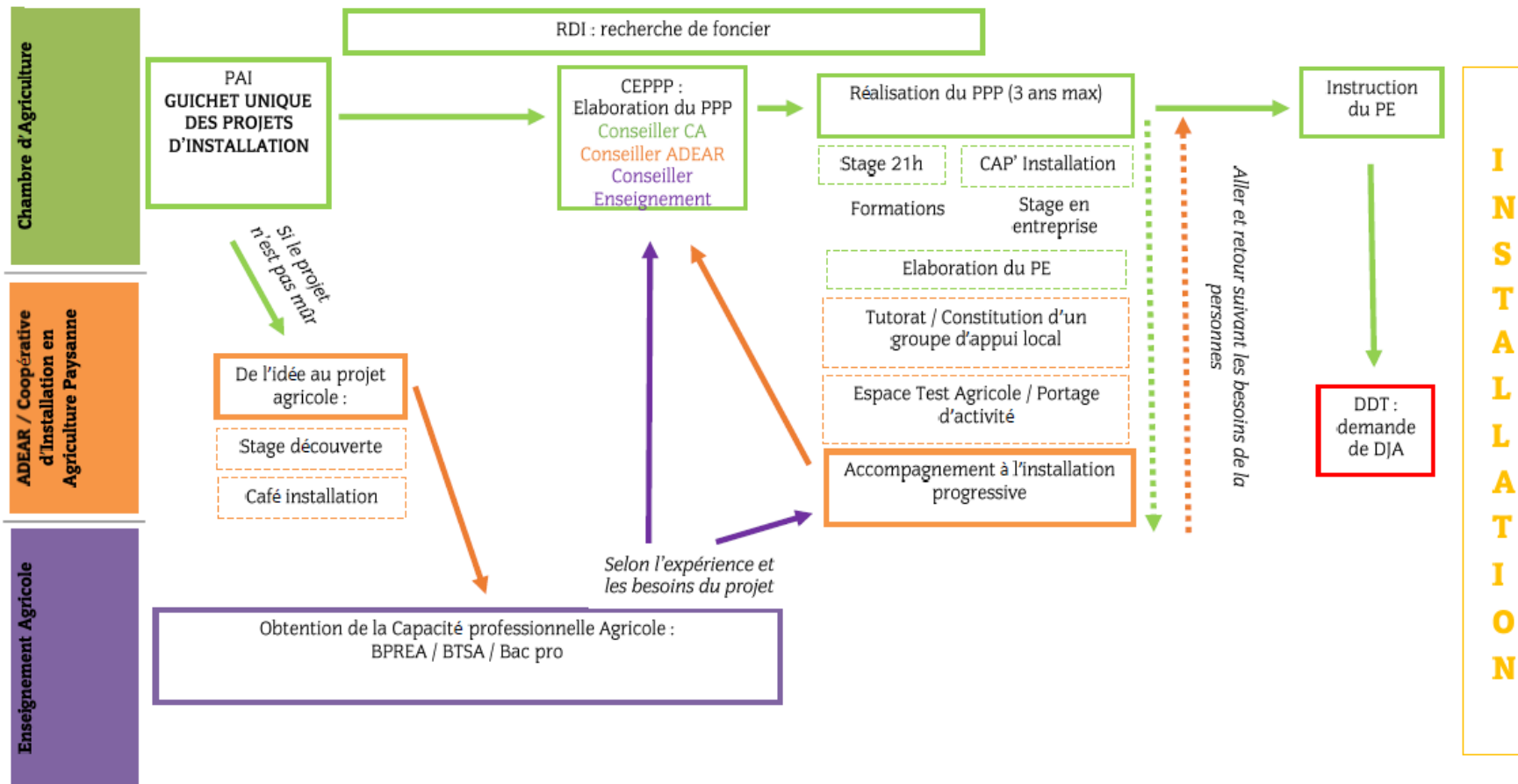
- ❖ Enjeu de la coopération: constituer un réseau local pour des futurs agriculteurs souvent éloignés du milieu agricole (public cible des ADEAR)
- ❖ Enjeu local en Loire Beauce: faciliter la transmission des exploitations dont des fermes

VI) Programmation

65% LEADER au GAL Loire Beauce avec 9 625€

LES DISPOSITIFS D'ACCOMPAGNEMENT A L'INSTALLATION

1 à 5 ans



PAI : Point Accueil Installation / PPP : Plan de Professionnalisation Personnalisé / CEPPP : Centre d'Elaboration du PPP / PE : Plan Economique / DDT : Direction Départementale des Territoires / VAE : Validation des Acquis d'Expérience / EA: Exploitation Agricole / DJA : Dotation Jeunes Agriculteurs / CG : Conseil Général / CR : Conseil Régional / PE : Pôle Emploi / TdL: Terre De Lien / RDI : Répertoire Départementale à l'Installation / CFE : Centre de Formalité de Entreprises / MSA : Mutualité Sociale Agricole

Etat d'avancement du programme LEADER



Fiche Action	Enveloppe allouée	% Enveloppe totale	Montant FEADER potentiel (opportunité)	% potentiel	Montant FEADER engagé (convention)	% engagé	Montants payés	% payés
1) Réseau prospectif durable	140 000 €	14%	135 162.03 €	96.54%	132 599.66€	94.71%	117 552.34€	83.97%
2) Efficacité énergétique et économies d'eau	100 000 €	10%	71 799.11€	71.80%	44 210.96€	44.21%	32 210.80€	32.21%
3) Continuités écologiques et consommations responsables	90 000 €	9%	133 620.00€	148.47%	67 843.53€	75.38%	0	0%
4) Agriculture durable	100 000 €	10%	105 319.98€	105.32%	62 922.10€	62.92%	35 395.06€	35.40%
5) Culture et dialogue	160 000 €	16%	174 120.00€	108.83%	131 189.32€	81.99%	130 189.34€	81.37%
6) Coopération	160 000 €	16%	117 396.59€	73.37%	104 252.14€	65.16%	72 092.64€	45.06%
7) Animation et fonctionnement du GAL	250 000 €	25%	209 710.28€	83.88%	222 316.49€	88.93%	176 314.58€	70.53%
TOTAL	1 000 000 €	100%	947 127.99€	94.71%	765 334.20 €	76.53%	563 754.76€	56.38%

VI) Programmation

80% LEADER au GAL Loire Beauce avec 10 584,93€



1) Présentation de pré- projet

- ❖ **Projet de coopération 10 GAL dont 5 financeurs avec le GAL Val de Loire Chambord (41), le GAL Pithiverais et Gâtinais (45), le GAL Forêt d'Orléans-Loire-Sologne (45), le GAL du Chinonais (37), le GAL Loire Beauce (45)**

Comité Régional d'Equitation Centre Val de Loire: « Route Européenne d'Artagnan »

- ❖ 5 communes concernées Sud CCTVL: Cléry-Saint-André, Dry, Lailly-en-Val, Meung-sur-Loire, Mézières-lez-Cléry
- ❖ Dépenses valorisées: recrutement 1 ETP sur 2 ans + 15% couts indirects

Charges TTC		Produits TTC	
Recrutement 1 ETP temps plein pendant 2 ans	57 526,80€	Conseil Régional (20%)	13 231,16€
Frais de structure (15% du brut chargé)	8 629,02€	FEADER LEADER (74%)	48 955,31€
		Autofinancement CRE CVL (6%)	3 969,35€
TOTAL	66 155,82€	TOTAL	66 155,82€

VI) Programmation

80% LEADER au GAL Loire Beauce avec 10 584,93€



1) Présentation de pré- projet

❖ **Projet de coopération avec en financeurs le GAL Val de Loire Chambord (41), le GAL Pithiverais et Gâtinais (45), le GAL Forêt d'Orléans-Loire-Sologne (45), le GAL du Chinonais (37), le GAL Loire Beauce (45)**

Comité Régional d'Equitation Centre Val de Loire: « Route Européenne d'Artagnan »

Des taux d'aides LEADER et autofinancement du Comité Régional d'Equitation différents selon les territoires qui s'expliquent par les règles de cofinancement de chaque territoire LEADER

	Autofinancement CRE CVL	FEADER LEADER	Région	TOTAL
Val de Loire Chambord	0,00	10 584,93	2 646,23	13 231,16
Pithiverais et Gâtinais	0,00	10 584,93	2 646,23	13 231,16
Loire Beauce	0,00	10 584,93	2 646,23	13 231,16
Forêt d'Orléans-Loire-Sologne	2 646,23	7 938,70	2 646,23	13 231,16
Chinonais	1 323,12	9 261,81	2 646,23	13 231,16
TOTAL	3 969,35	48 955,31	13 231,16	66 155,82

VI) Programmation

80% LEADER au GAL Loire Beauce avec 10 584,93€



1) Présentation de pré- projet

- ❖ **Projet de coopération avec en financeurs le GAL Val de Loire Chambord (41), le GAL Pithiverais et Gâtinais (45), le GAL Forêt d'Orléans-Loire-Sologne (45), le GAL du Chinonais (37), le GAL Loire Beauce (45)**

Comité Régional d'Equitation Centre Val de Loire: « Route Européenne d'Artagnan »

1) Historique du projet

- ❖ Partenariat Région: Région Centre Val de Loire membre fondateur Association Européenne de la Route d'Artagnan, financement à 80% actions CRE CVL sur la formation, le repérage, la numérisation et le jalonnement des itinéraires par les bénévoles du réseau
- ❖ Soutien technique FFE → pas de dépenses communication
- ❖ Mission actuelle du CRE: former des personnes à la “collecte” de points GPS, de points d'intérêts (eau, touristique). Les données sont ensuite récupérées et traitées par le CRE. Puis ils les font remonter au national qui les intègre à l'application Géocheval.
- ❖ Recrutement pour coordonner et animer les réseaux locaux (centres équestres, hébergements et lieux touristiques, élus locaux) aujourd'hui non mobilisés

VI) Programmation

80% LEADER au GAL Loire Beauce avec 10 584,93€



1) Présentation de pré- projet

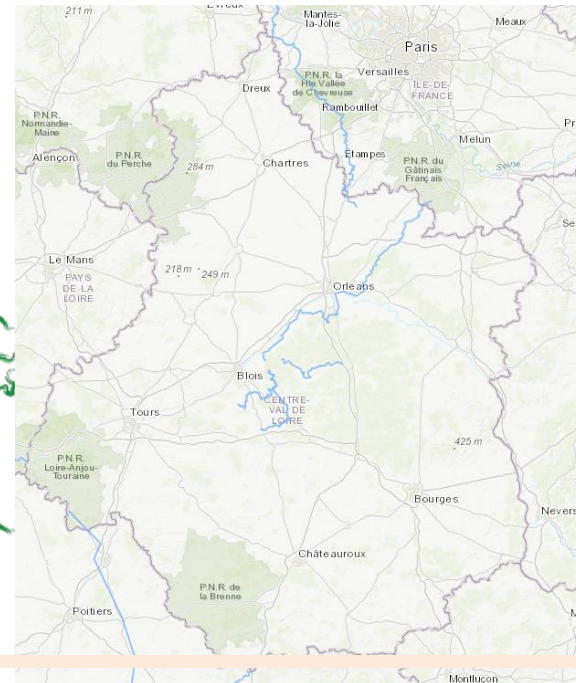
- ❖ **Projet de coopération avec en financeurs le GAL Val de Loire Chambord (41), le GAL Pithiverais et Gâtinais (45), le GAL Forêt d'Orléans-Loire-Sologne (45), le GAL du Chinonais (37), le GAL Loire Beauce (45)**

Comité Régional d'Equitation Centre Val de Loire: « Route Européenne d'Artagnan »

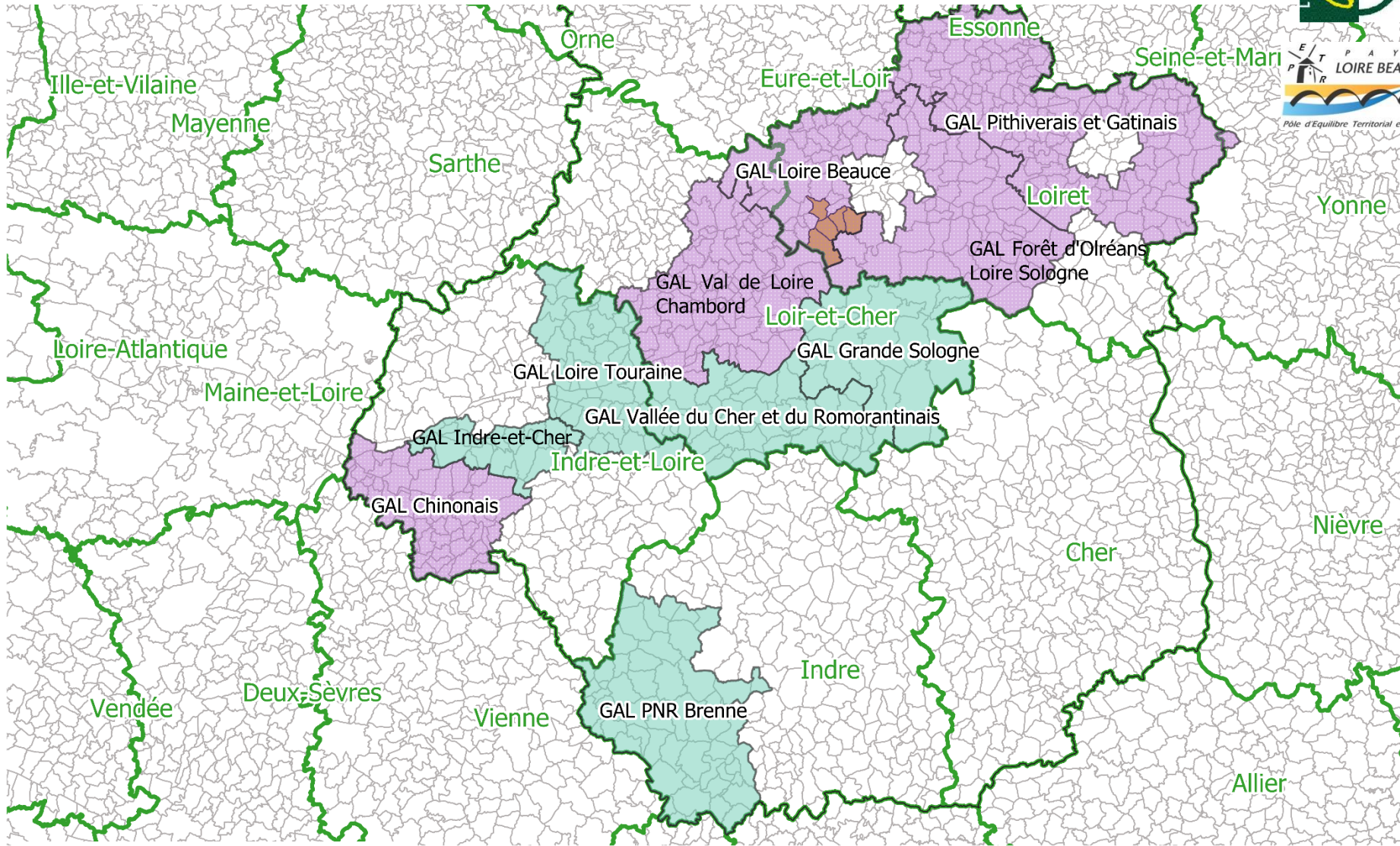
6 Pays de l'UE, 15 régions, une soixantaine de départements et provinces
Soit plus de 4 000 km de randonnée

2) Objectifs

- ❖ **Objectif prioritaire de la coopération: balisage (sauf GAL Val de Loire Chambord objectif animation de réseaux)**



VI) Programmation




GAL de la Région finançant la coopération

 GAL non financeur

 GAL financeur

 Limites départementales

 Limites communales

 communes de Loire Beauce sur le tracé route d'artagnan

0 250 500 km

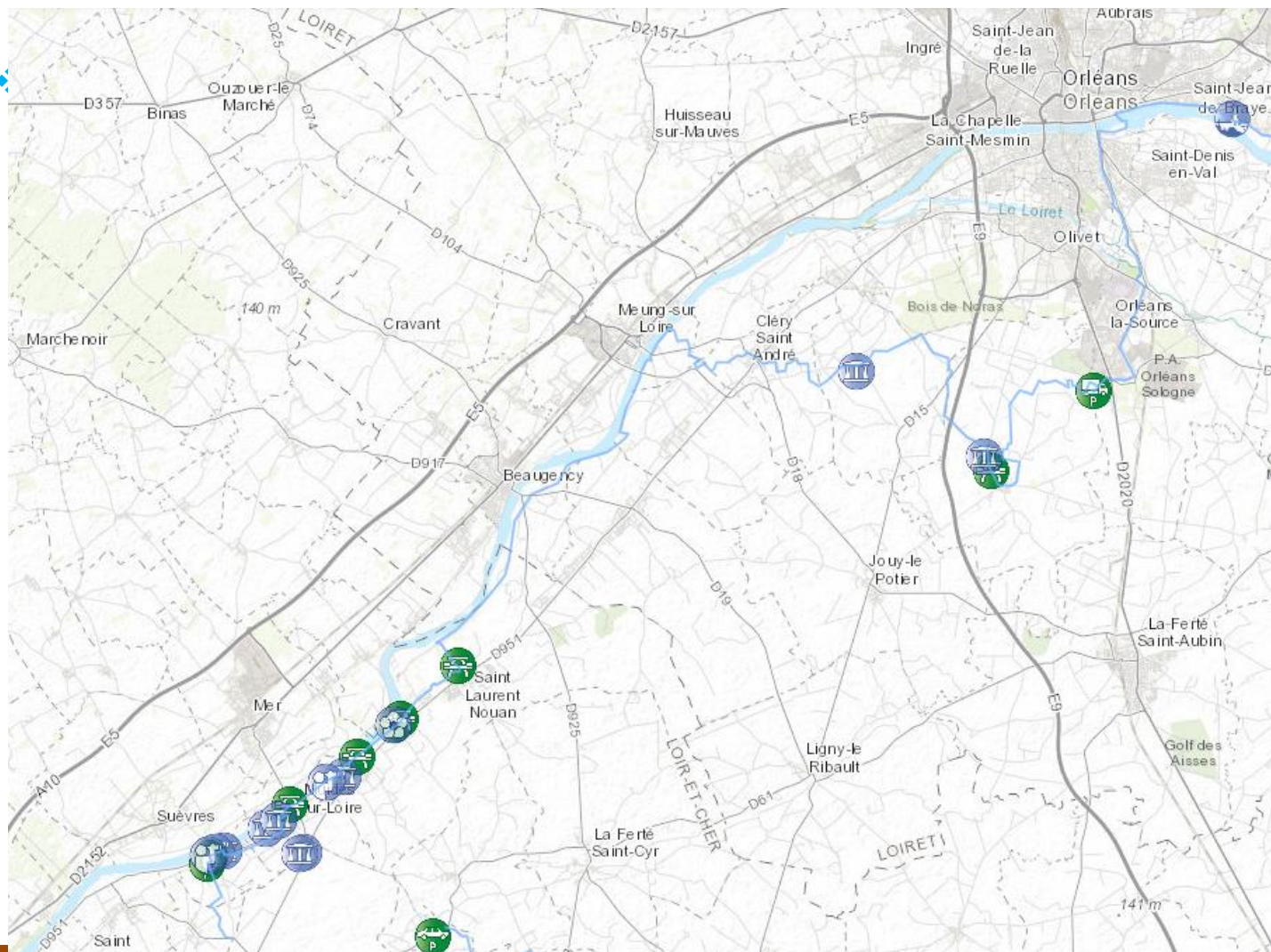


VI) Programmation

80% LEADER au GAL Loire Beauce avec 10 584,93€



1) Présentation de pré-projet



VI) Programmation

80% LEADER au GAL Loire Beauce avec 10 584,93€



1) Présentation de pré- projet

- ❖ **Projet de coopération avec en financeurs le GAL Val de Loire Chambord (41), le GAL Pithiverais et Gâtinais (45), le GAL Forêt d'Orléans-Loire-Sologne (45), le GAL du Chinonais (37), le GAL Loire Beauce (45)**

Comité Régional d'Equitation Centre Val de Loire: « Route Européenne d'Artagnan»

- ❖ **Livrables**
 - Listing des acteurs associés à la démarche indiquant leur localisation, l'éventuelle labellisation, les offres proposées
 - Planning de travail annuel avec détail par département
 - Transcription de l'ensemble de l'itinéraire Route européenne d'Artagnan sur la plateforme Géo Cheval
 - Supports de communication avec la déclinaison de boucles équestres raccrochées à la route d'Artagnan
 - Support de communication commun à tous les GAL sur le volet coopération

VI) Programmation

80% LEADER au GAL Loire Beauce avec 10 584,93€



1) Présentation de pré- projet

- ❖ **Projet de coopération avec en financeurs le GAL Val de Loire Chambord (41), le GAL Pithiverais et Gâtinais (45), le GAL Forêt d'Orléans-Loire-Sologne (45), le GAL du Chinonais (37), le GAL Loire Beauce (45)**

Comité Régional d'Equitation Centre Val de Loire: « Route Européenne d'Artagnan »

1. Implication du GAL Loire Beauce dans cette coopération: 3 possibilités

1. AVIS FAVORABLE du comité de programmation: Le projet est voté tel quel sur le plan de financement associé. Un élu du GAL, la chargée de mission LEADER associés aux COPIL avec ADRT, Comité Régional Equitation Centre Val de Loire, Région, et associés au COTECH avec collectivités associées et offices de tourisme }2/an soit 4
2. AVIS RESERVE: le porteur de projet doit retravailler son projet en fonction des remarques du comité de programmation pour le représenter à nouveau (au niveau du plan de financement et/ou des actions), l'ensemble des GAL doivent se reprononcer
3. AVIS DEFAVORABLE: le GAL Loire Beauce ne souhaite pas financer le projet, dans ce cas il ne sera pas associé au comité de pilotage -> le plan de financement modifié devra être revoté dans chacun des GAL, le territoire n'aura donc plus de droit de regard sur le balisage et ses acteurs du tourisme non associés

Etat d'avancement du programme LEADER



Fiche Action	Enveloppe allouée	% Enveloppe totale	Montant FEADER potentiel (opportunité)	% potentiel	Montant FEADER engagé (convention)	% engagé	Montants payés	% payés
1) Réseau prospectif durable	140 000 €	14%	135 162.03 €	96.54%	132 599.66€	94.71%	117 552.34€	83.97%
2) Efficacité énergétique et économies d'eau	100 000 €	10%	71 799.11€	71.80%	44 210.96€	44.21%	32 210.80€	32.21%
3) Continuités écologiques et consommations responsables	90 000 €	9%	133 620.00€	148.47%	67 843.53€	75.38%	0	0%
4) Agriculture durable	100 000 €	10%	105 319.98€	105.32%	62 922.10€	62.92%	35 395.06€	35.40%
5) Culture et dialogue	160 000 €	16%	174 120.00€	108.83%	131 189.32€	81.99%	130 189.34€	81.37%
6) Coopération	160 000 €	16%	117 396.59€	73.37%	104 252.14€	65.16%	72 092.64€	45.06%
7) Animation et fonctionnement du GAL	250 000 €	25%	209 710.28€	83.88%	222 316.49€	88.93%	176 314.58€	70.53%
TOTAL	1 000 000 €	100%	947 127.99€	94.71%	765 334.20 €	76.53%	563 754.76€	56.38%

VI) Programmation

80% de LEADER avec 13 262,32€



2) Présentation de projets

- ❖ **Projet de l'ADIL 45: « la performance énergétique par l'usage »**
- ❖ 11 bâtiments sur 8 communes (Beaugency, Cravant, Gidy, Le Bardon, Mareau-aux-Prés, Mézières-lez-Cléry, Patay, Saint-Ay)
- ❖ Des différences par rapport au projet présenté pour avis en Comité de programmation du 02/10/19 (16 316,58€ soit 80%) et aujourd'hui (13 262,32€ soit 80%)
- ❖ Dépenses valorisées: équipements (T°C, taux H2O, CO2), frais salariaux (3ans 0,1 puis 0,02 ETP) et 15% de coûts indirects

DEPENSES PREVISIONNELLES TTC		RECETTES PREVISIONNELLES TTC	
Matériel de mesure	8 366,16 €	LEADER	13 262,32 €
Frais salariaux	7 140,63 €	PETR Pays Loire Beauce	3 315,58 €
Coût indirects	1 071,10 €		
TOTAL	16 577,90€	TOTAL	16 577,90 €

VI) Programmation

80% de LEADER avec 13 262,32€



2) Présentation de projets

❖ **Projet de l'ADIL 45: « la performance énergétique par l'usage »**

❖ Avancement du projet

Commune	Nature du bâtiment	Description sommaire du projet	Type de mesure
Beaugency	Maison des associations	Isolation murs extérieurs, menuiseries	Température
	Centre socio-culturel agora	Rénovation complète (dont isolation extérieure, géothermie, MBS)	Température
Cravant	Bâtiment périscolaire	Isolation par l'intérieur, menuiseries, combles, ventilation...	CO2/ température/ humidité relative

VI) Programmation

80% de LEADER avec 13 262,32€



2) Présentation de projets

- ❖ **Projet de l'ADIL 45: « la performance énergétique par l'usage »**
- ❖ Avancement du projet

Commune	Nature du bâtiment	Description sommaire du projet	Type de mesure
Gidy	Maison des associations	Isolation par l'intérieur, menuiseries, combles, faux-plafonds, ventilation. MBS	CO2/ température/ humidité relative
Le Bardon	Salle polyvalente	Isolation par doublage intérieur, combles, ventilation	CO2/ température/ humidité relative

VI) Programmation

80% de LEADER avec 13 262,32€



2) Présentation de projets

❖ **Projet de l'ADIL 45: « la performance énergétique par l'usage »**

❖ Avancement du projet

Commune	Nature du bâtiment	Description sommaire du projet	Type de mesure
Mareau-aux-Prés	Salle polyvalente	Géothermie, isolation toiture, ITE, menuiserie	CO2/ température/ humidité relative
Mézières-lez-Cléry	Mairie	Plancher bas, menuiseries, ventilation	température
	Ecole primaire	Isolation combles, ITI, menuiseries, MBS	CO2/ température/ humidité relative

VI) Programmation

80% de LEADER avec 13 262,32€



2) Présentation de projets

❖ **Projet de l'ADIL 45: « la performance énergétique par l'usage »**

❖ Avancement du projet: réunions de restitution entre 24 novembre-4 décembre 2020

Commune	Nature du bâtiment	Description sommaire du projet	Type de mesure
Patay	Mairie	Isolation par doublage intérieur, combles, toiture, ventilation, menuiseries	température
Saint-Ay	Groupe scolaire	Isolation extérieure, menuiseries, ventilation...	CO2/ température/ humidité relative
	Mairie annexe	Isolation, menuiseries, MBS, ventilation...	température

Etat d'avancement du programme LEADER



Pôle d'Equilibre Territorial et Rural

Fiche Action	Enveloppe allouée	% Enveloppe totale	Montant FEADER potentiel (opportunité)	% potentiel	Montant FEADER engagé (convention)	% engagé	Montants payés	% payés
1) Réseau prospectif durable	140 000 €	14%	135 162.03 €	96.54%	132 599.66€	94.71%	117 552.34€	83.97%
2) Efficacité énergétique et économies d'eau	100 000 €	10%	71 799.11€	71.80%	44 210.96€	44.21%	32 210.80€	32.21%
3) Continuités écologiques et consommations responsables	90 000 €	9%	133 620.00€	148.47%	67 843.53€	75.38%	0	0%
4) Agriculture durable	100 000 €	10%	105 319.98€	105.32%	62 922.10€	62.92%	35 395.06€	35.40%
5) Culture et dialogue	160 000 €	16%	174 120.00€	108.83%	131 189.32€	81.99%	130 189.34€	81.37%
6) Coopération	160 000 €	16%	117 396.59€	73.37%	104 252.14€	65.16%	72 092.64€	45.06%
7) Animation et fonctionnement du GAL	250 000 €	25%	209 710.28€	83.88%	222 316.49€	88.93%	176 314.58€	70.53%
TOTAL	1 000 000 €	100%	947 127.99€	94.71%	765 334.20 €	76.53%	563 754.76€	56.38%

VII) Questions diverses



❖ Actualités FEADER / LEADER

Des procédures exceptionnelles « d'assouplissements » des règles FEADER/LEADER pour le montage et le dépôt des dossiers de demandes d'aide et de paiement avaient été mises en place pendant la période de confinement. Ces procédures ont été encadrées par des notes transmises par l'Autorité de gestion/Région. **Elles ont pris fin le 11 mai 2020.**

Quelques exemples :

- dématérialisation, signatures électroniques
 - Suspension présentation 2 devis pour dépenses > 1000 € HT
- *Aucun projet concerné au GAL Loire Beauce au vu de l'avancement (retard, télétravail des agents et accès limités aux documents administratifs et comptables, etc).*
- **Une seule mesure va perdurer dans les mois à venir : le prolongement systématique des conventions de 6 mois.**

VII) Questions diverses



❖ Prochain Comité de programmation:

Date à définir : en janvier?

Programmation

1) Opportunité - pré-projets :

- ❖ PETR Pays Loire Beauce: GAL 2021
- ❖ Projet potentiel : Mareau-aux-Prés (stratégie foncière des bords de Loire)

2) Projets à programmer :

- ❖ PETR Pays Loire Beauce: démarche territoriale et accompagnement pour l'approvisionnement en produits locaux, de saison et/ou issus de l'agriculture biologique
- ❖ Association Racines du Pays Loire Beauce: I2PLB - Inventaire des éléments patrimoniaux du Pays en vue d'en faciliter la découverte et la sauvegarde
- ❖ PETR Pays Loire Beauce: Préfiguration d'un projet expérimental co-construit autour de la thématique agriculture et changement climatique



PROCHAINE ECHEANCE

Comité de programmation du GAL Loire Beauce

En janvier 2021?



Le GAL Loire Beauce est cofinancé par l'Union Européenne. L'Europe investit dans les zones rurales.



CONTACT

Elsa BARON

Chargée de mission LEADER

PETR Pays Loire Beauce

2 rue du Général Lucas, 45 130 SAINT-AY

02 38 46 01 70

leader@paysloirebeauce.fr



Le GAL Loire Beauce est cofinancé par l'Union Européenne. L'Europe investit dans les zones rurales.