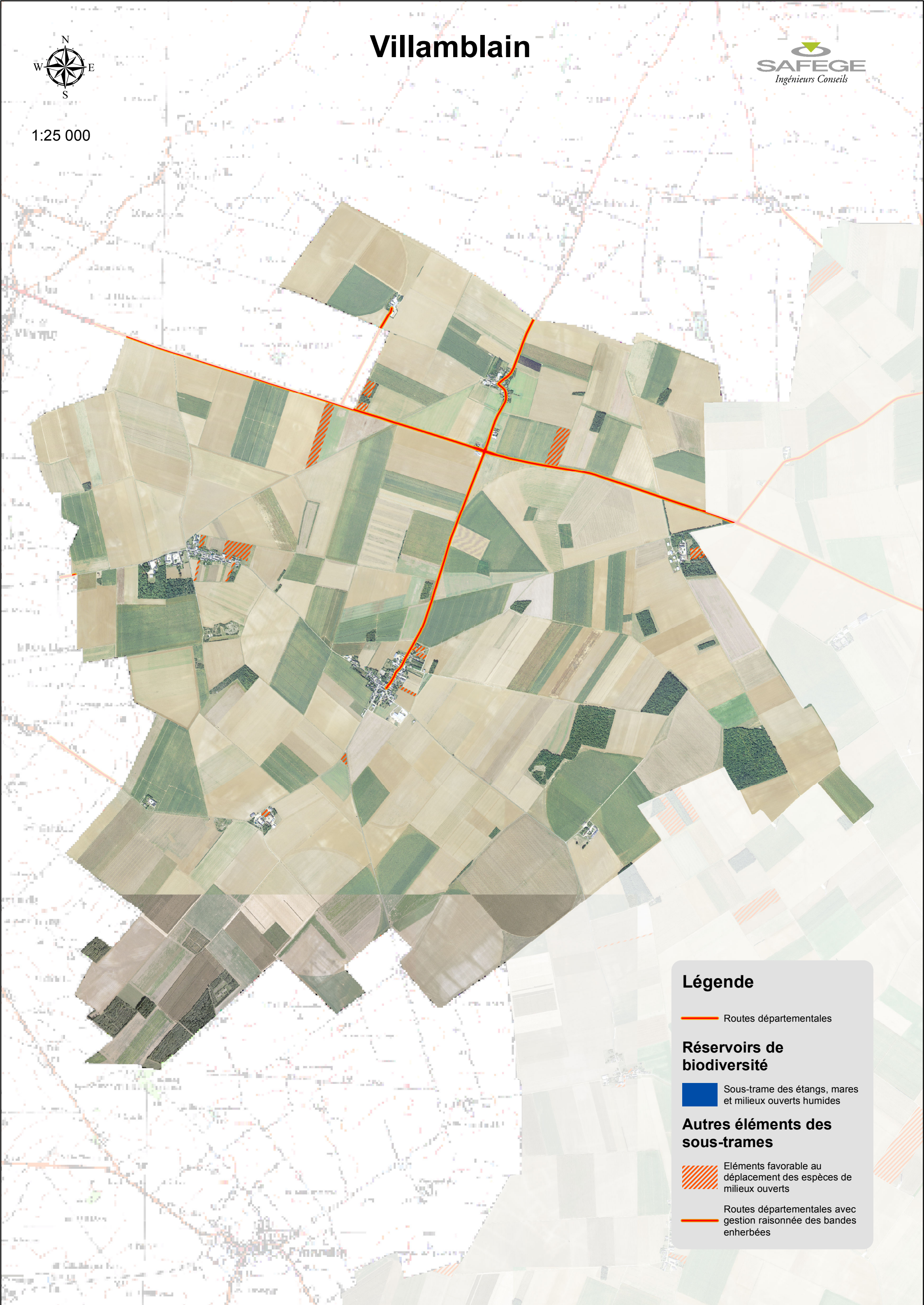


Villamblain



1:25 000



Légende

-  Routes départementales
- Réservoirs de biodiversité**
 -  Sous-trame des étangs, mares et milieux ouverts humides
- Autres éléments des sous-trames**
 -  Eléments favorables au déplacement des espèces de milieux ouverts
 -  Routes départementales avec gestion raisonnée des bandes enherbées