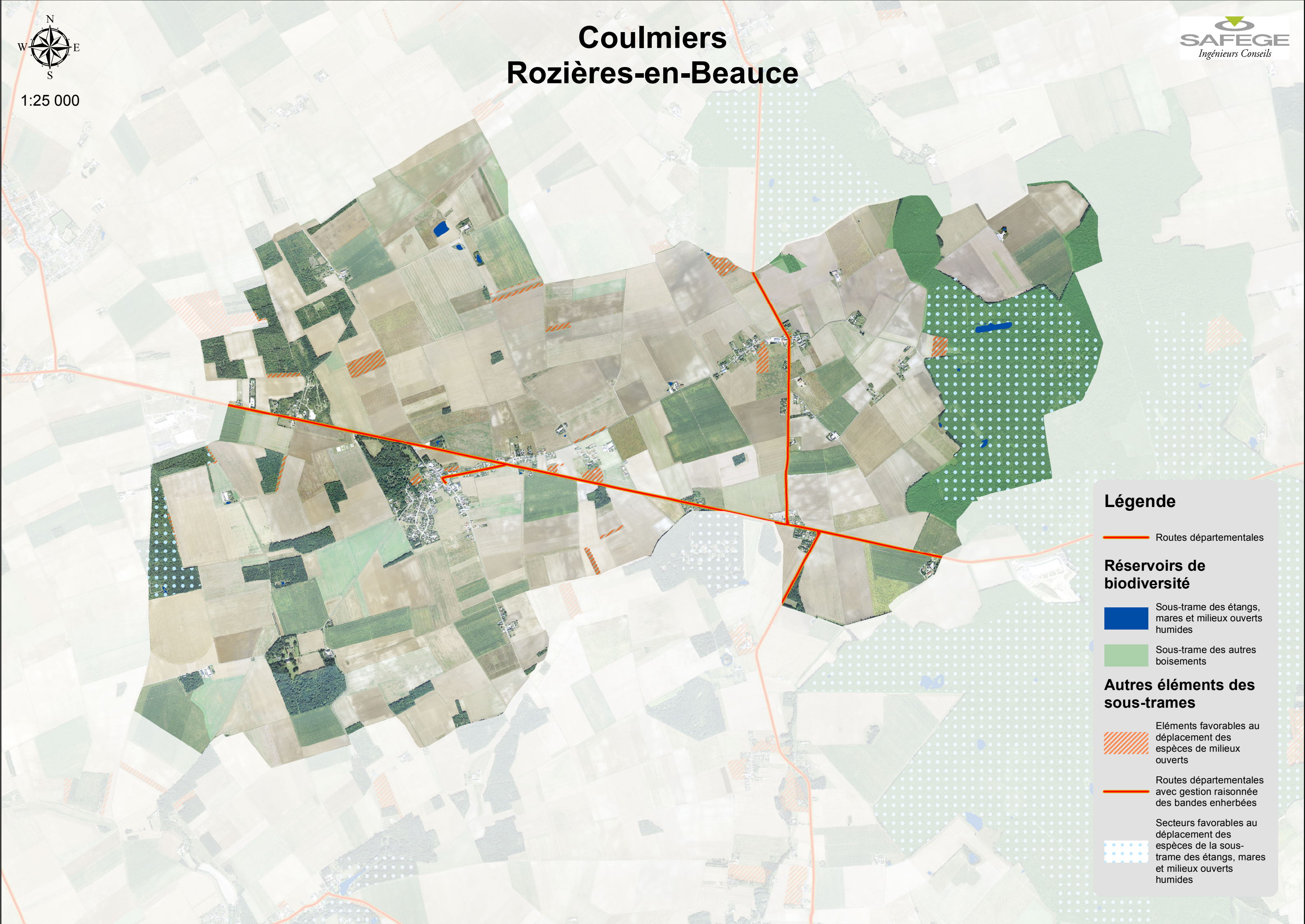




1:25 000

Coulmiers Rozières-en-Beauce



Légende

-  Routes départementales
- Réservoirs de biodiversité**
 -  Sous-trame des étangs, mares et milieux ouverts humides
 -  Sous-trame des autres boisements
- Autres éléments des sous-trames**
 -  Eléments favorables au déplacement des espèces de milieux ouverts
 -  Routes départementales avec gestion raisonnée des bandes enherbées
 -  Secteurs favorables au déplacement des espèces de la sous-trame des étangs, mares et milieux ouverts humides