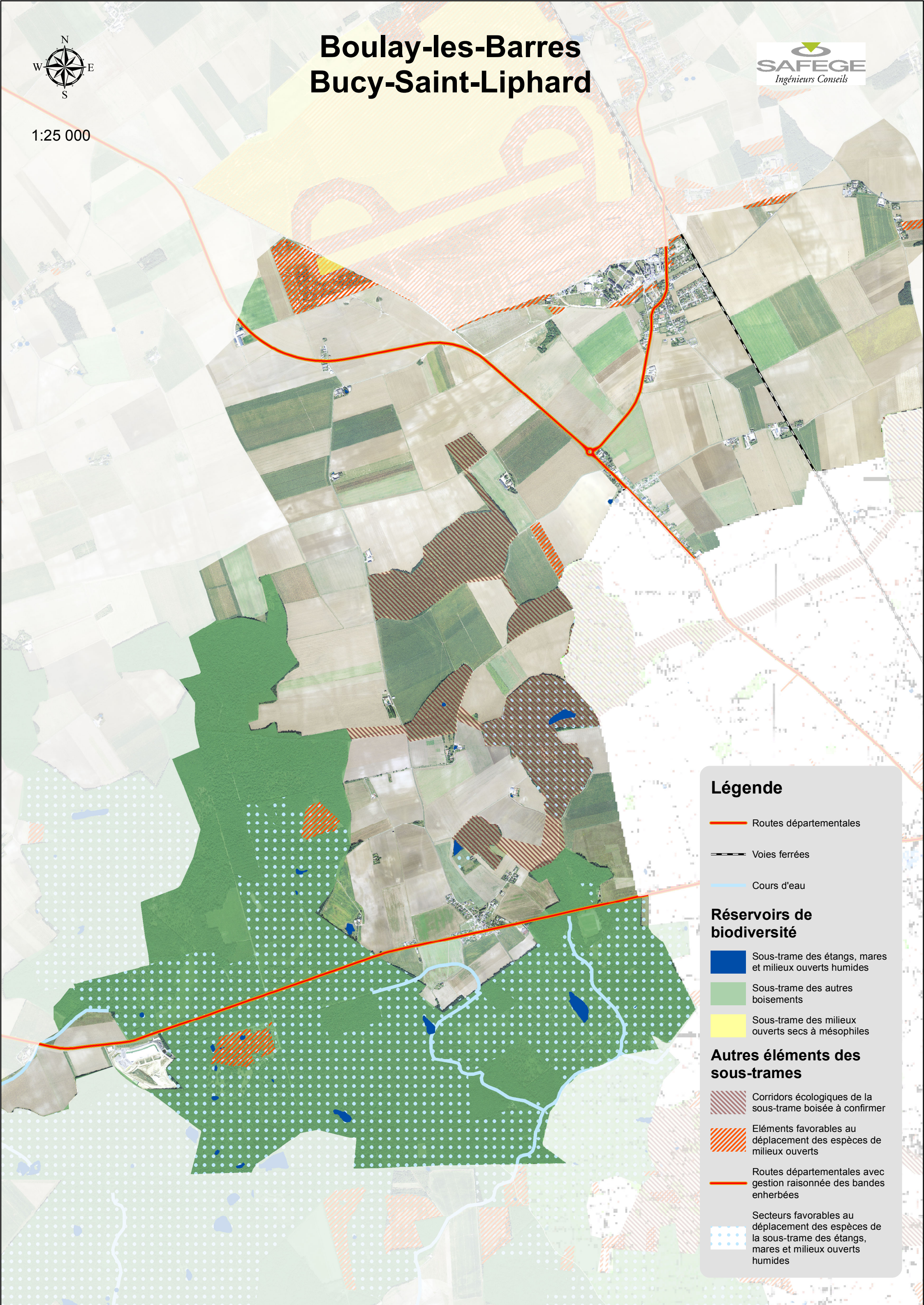




Boulay-les-Barres Bucy-Saint-Liphard

1:25 000



Légende

- Routes départementales
- Voies ferrées
- Cours d'eau

Réservoirs de biodiversité

- Sous-trame des étangs, mares et milieux ouverts humides
- Sous-trame des autres boisements
- Sous-trame des milieux ouverts secs à mésophiles

Autres éléments des sous-trames

- Corridors écologiques de la sous-trame boisée à confirmer
- Eléments favorables au déplacement des espèces de milieux ouverts
- Routes départementales avec gestion raisonnée des bandes enherbées
- Secteurs favorables au déplacement des espèces de la sous-trame des étangs, mares et milieux ouverts humides