

Plan climat énergie territorial

Enjeux et principes

Catherine GUIMARD

Coordinatrice pôle collectivités locales

ADEME – Délégation régionale Centre

02 38 24 00 02 – catherine.guimard@ademe.fr

Pays Loire Beauce – 7 avril 2011



SOMMAIRE

❖ Les enjeux

1. Enjeux globaux
2. Enjeux pour les collectivités et les territoires

❖ Le Plan climat énergie territorial (PCET)

1. Éléments de définition
2. Étapes de réalisation d'un PCET
3. Exemple du PNR du Perche

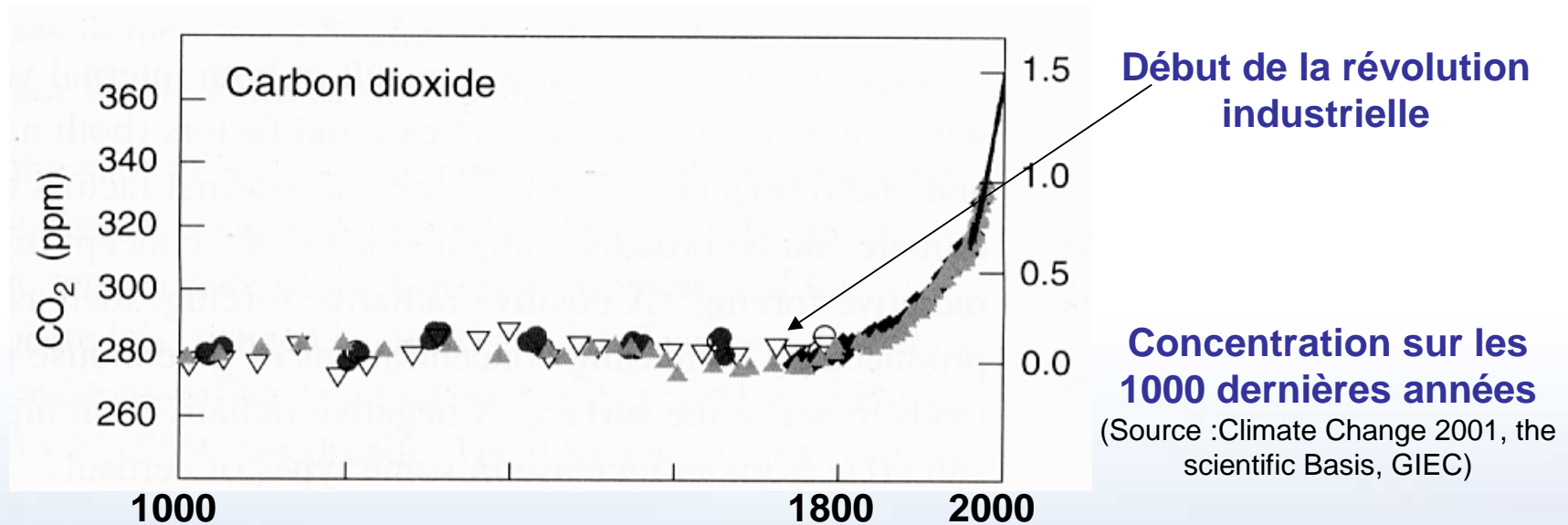
L'effet de serre, un équilibre fragile



Effet de serre additionnel : petite unité, grand effet

Mesure des émissions

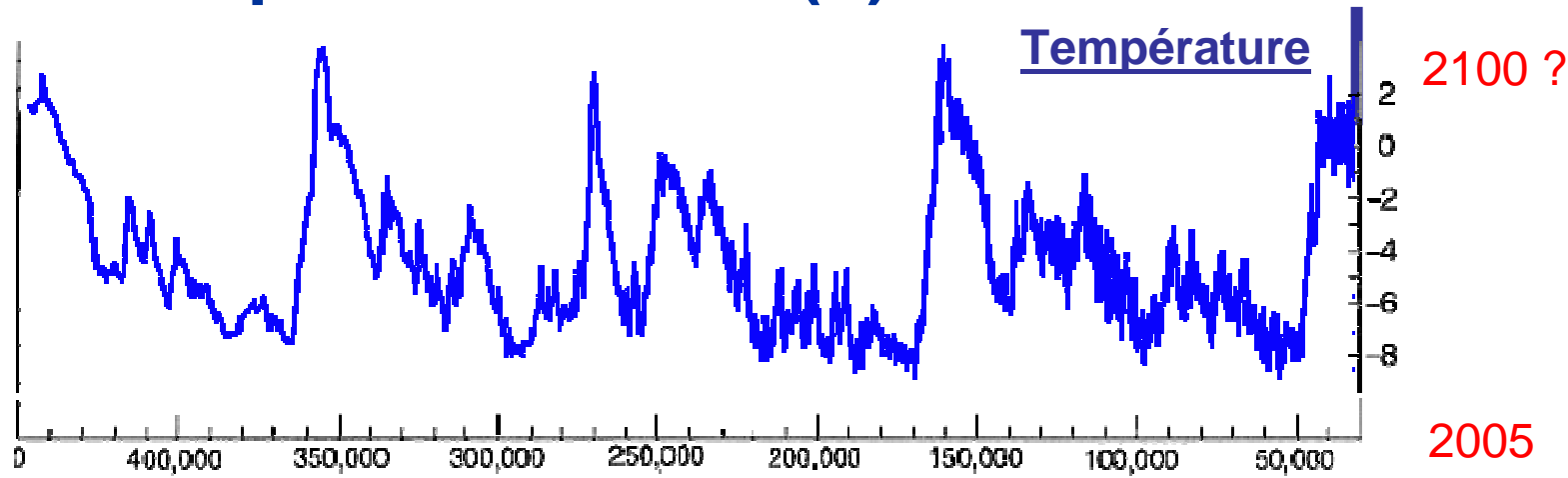
- ❖ Les gaz à effet de serre voient leurs quantités s'accumuler dans l'atmosphère



- ❖ C'est la même chose pour les autres gaz!

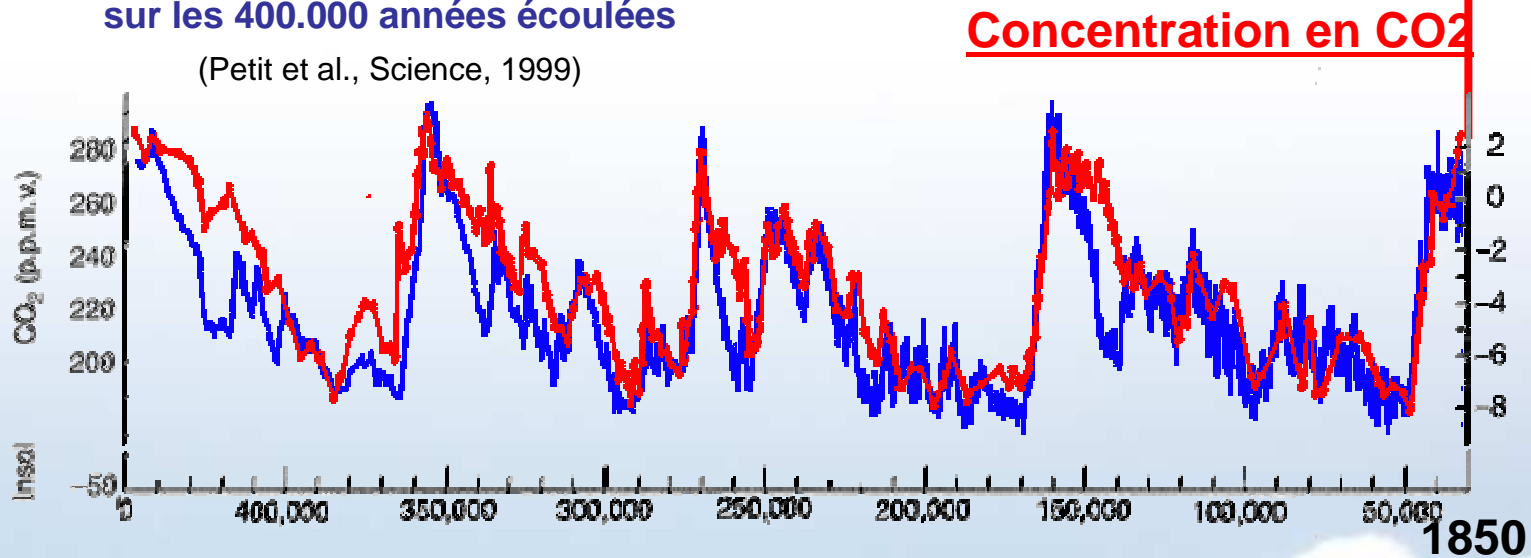
⇒ **L'EQUILIBRE EST EN TRAIN D'ÊTRE PERTURBE**

Evolution passée / future (?)



Évolution de la température moyenne de l'Antarctique sur les 400.000 années écoulées

(Petit et al., Science, 1999)

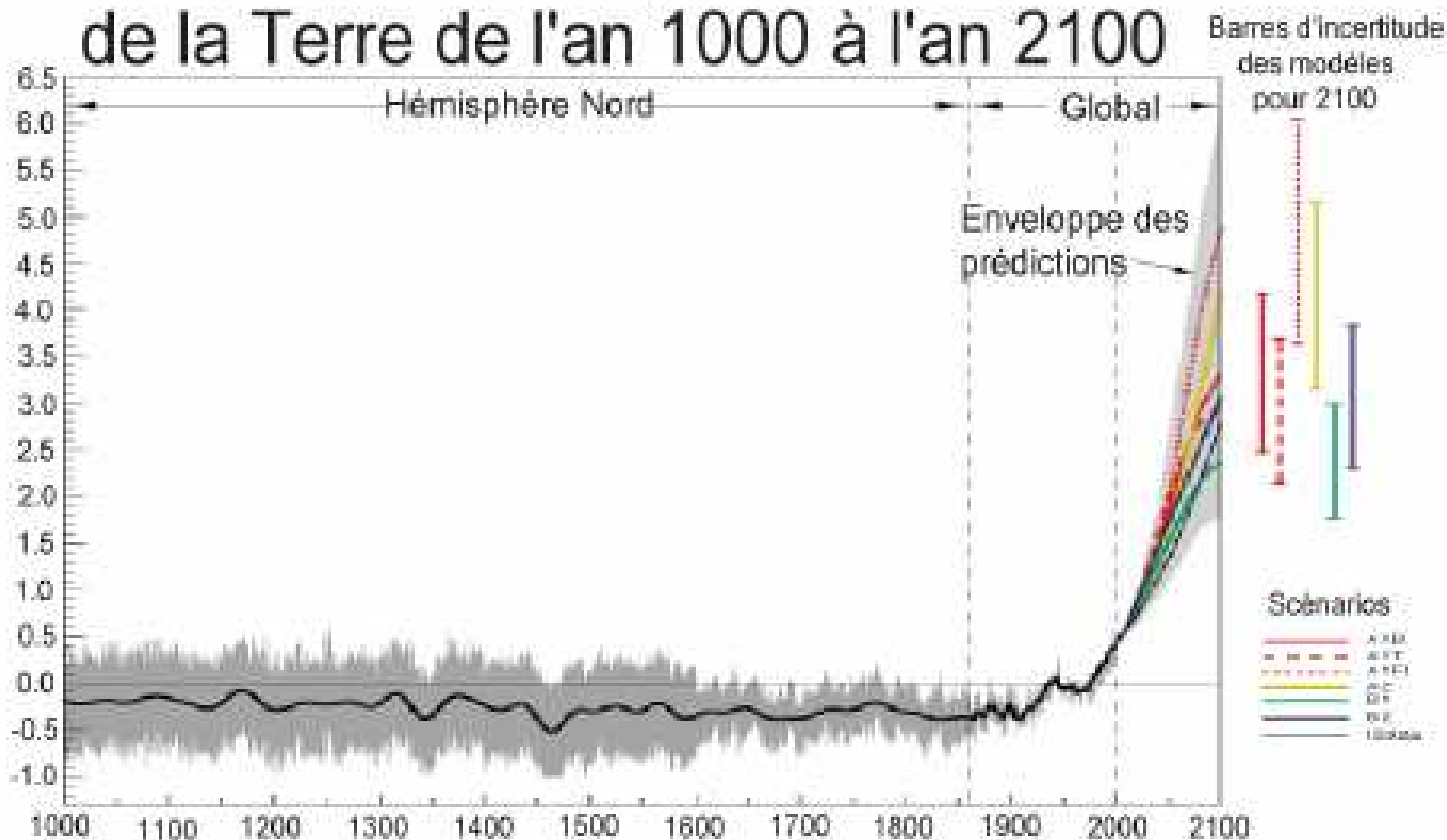


Concentration atmosphérique de CO₂ sur les 400.000 dernières années (Source : Petit & al, Nature, 1999)

Les projections du changement climatique : plusieurs scénarios, à nous de choisir...

Et dans 100 ans ?

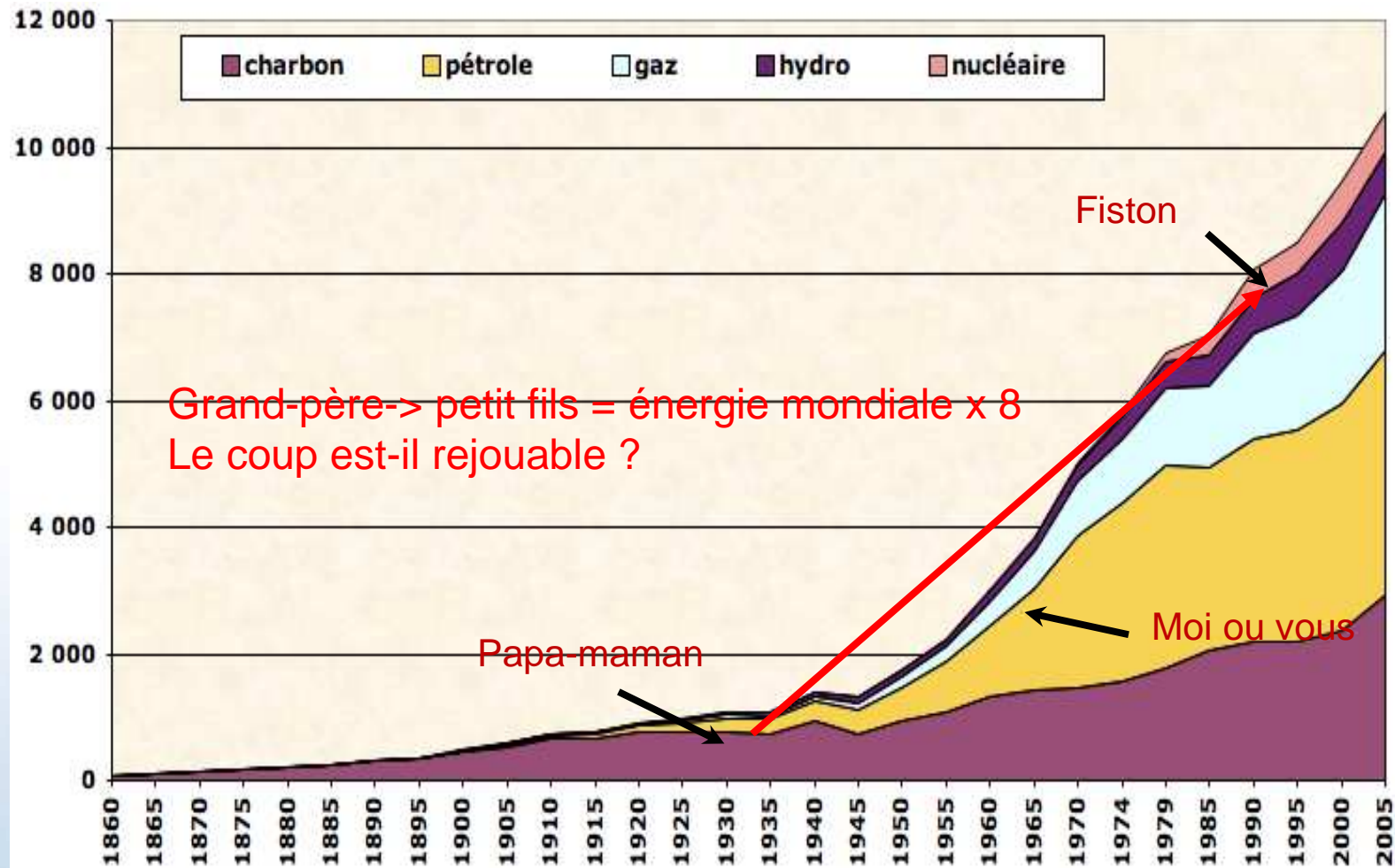
Variations de la température de surface de la Terre de l'an 1000 à l'an 2100



Source: GIEC 2001

⇒ **AGIR PLUTOT QUE SUBIR**

Une boulimie énergétique qui trouvera sa limite ...

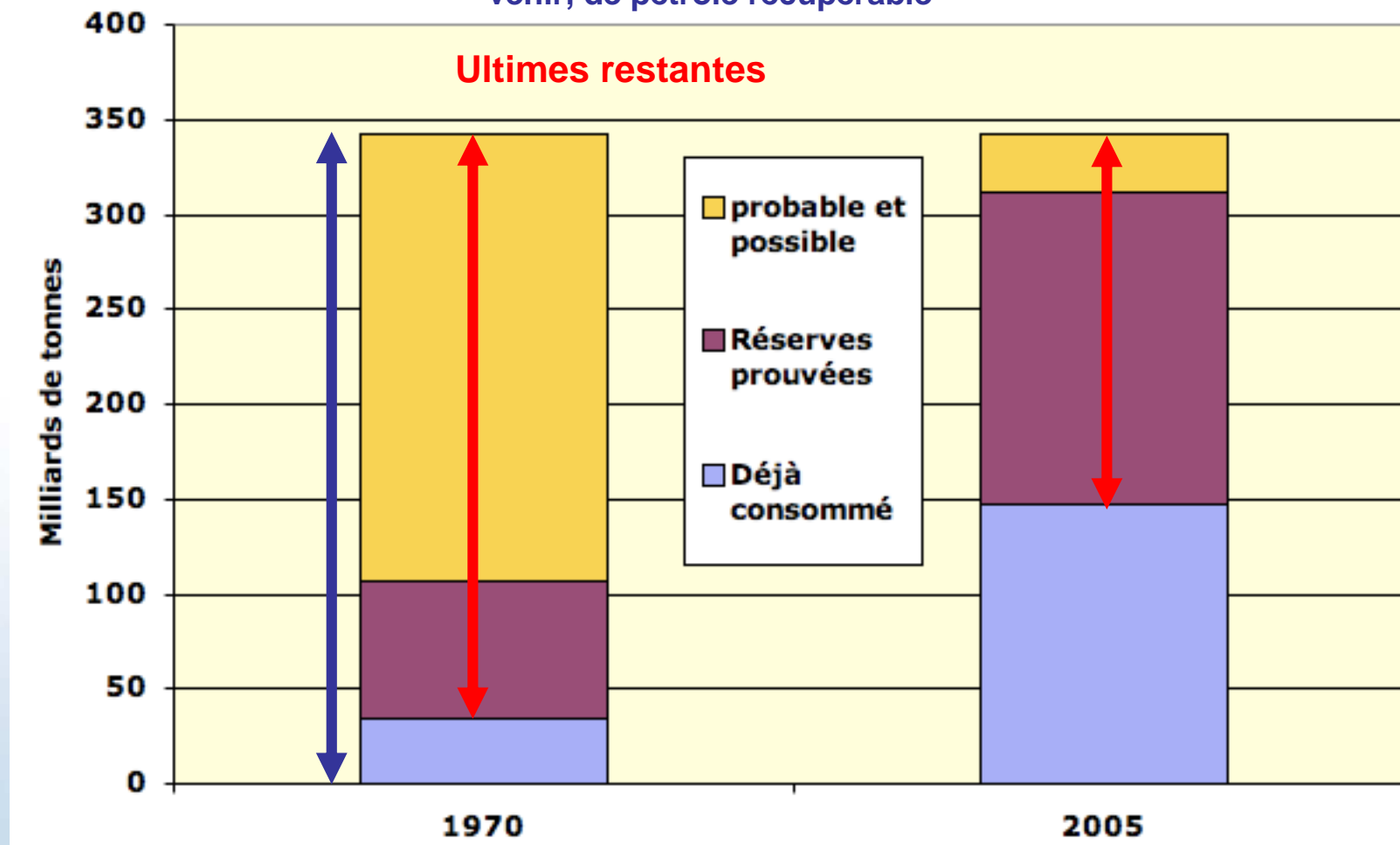


Consommation mondiale en Mtep (millions de tonnes équivalent pétrole) depuis 1860. Sources Schilling & al + AIE + BP statistical review, compilation de l'auteur



GES et énergies fossiles

Réserves ultimes = découvertes cumulées, passées et à venir, de pétrole récupérable



(Jancovici, 2007, sur base IFP 2006, BP Statistical Review 2006, Schilling et al 1977 ; ultimes = 2500 gbb)

Quels enseignements en tirer ?

- Nécessité d'agir pour limiter le réchauffement climatique et ses conséquences
- Nécessité de réduire la consommation d'un facteur significatif
- Urgence d'adapter nos modes de fonctionnement à cette réalité
- Pas de solution technique « miracle »
- Intérêt d'exploiter tous les gisements « EnR »

Attention à la vulnérabilité économique!!

Pour mémoire, rapport Stern (*The Economics of Climate Change* - oct 06) :

« *Le changement climatique présente des risques globaux très sérieux et exige une réponse globale urgente* »... « *La poursuite des tendances actuelles entraînerait des conséquences économiques comparables à celles des deux guerres mondiales et de la grande dépression du 20ème siècle.* »

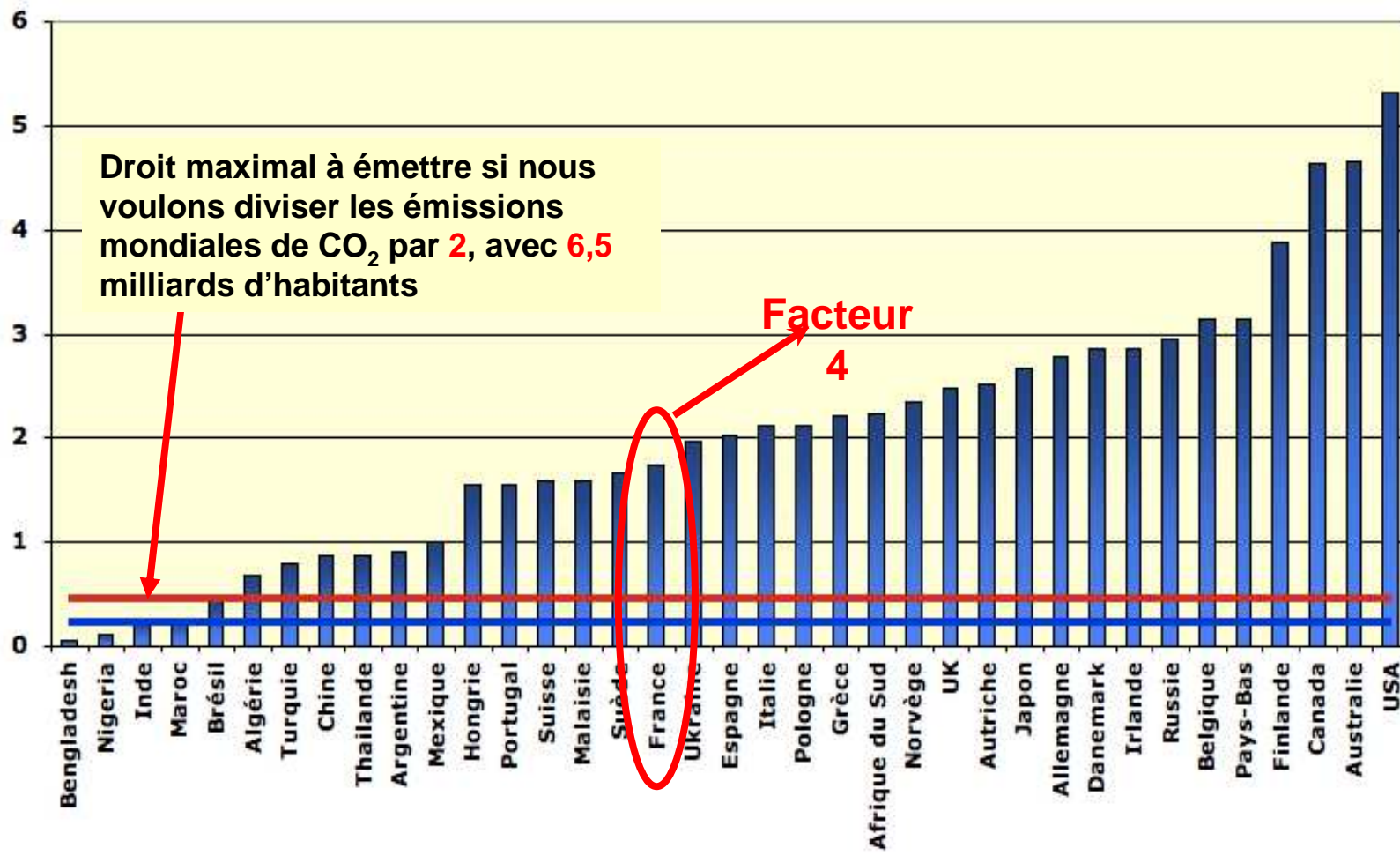
Le coût de l'inaction est 10 fois plus importante que le coût de l'action.

Ressources fossiles et effet de serre : un calendrier commun (2050)

LE FUTUR DEPEND DE NOS ACTIONS AUJOURD'HUI

L'IMPORTANCE DE REDUIRE LES BESOINS!

Qu'émettre au plus si nous voulons arrêter d'enrichir l'atmosphère en CO₂ ?



Émissions de CO₂ par habitant en 2003 en teq Carbone et « droits maximaux à émettre sans perturber le climat »
 (Source WRI pour les émissions par habitant, sur données AIE et UN)



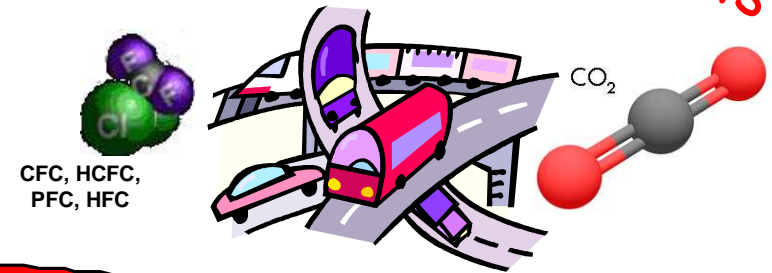
Qui émet en France ?

Emissions brutes françaises – source CITEPA 2001

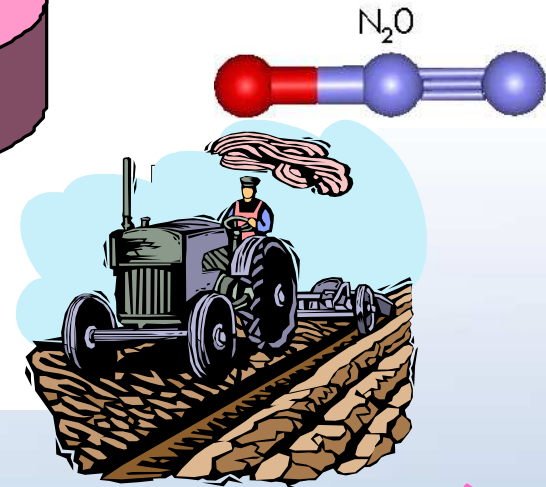
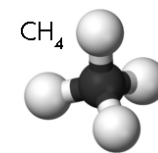
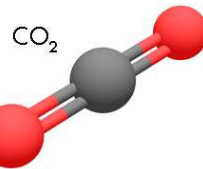
Je consomme donc j'émet



Je me déplace donc j'émet



CFC, HCFC, PFC, HFC



Je me chauffe donc j'émet
Je me climatise donc j'émet

Je mange donc j'émet

2 échéances importantes

2020 (décision du Conseil de la CE, mars 2007)

à retenir...

Le « triple 20 » pour l'Europe

- - 20% des émissions GES (par rapport au niveau de 1990)
- - 20% de consommations d'énergie
- + 20% d'énergies renouvelables dans la consommation énergétique finale

2050 (loi POPE, juillet 2005)

Le « facteur 4 » pour la France

réduction par 4 des émissions de gaz à effet de serre

Le Grenelle de l'environnement

Des objectifs réaffirmés, voire renforcés :

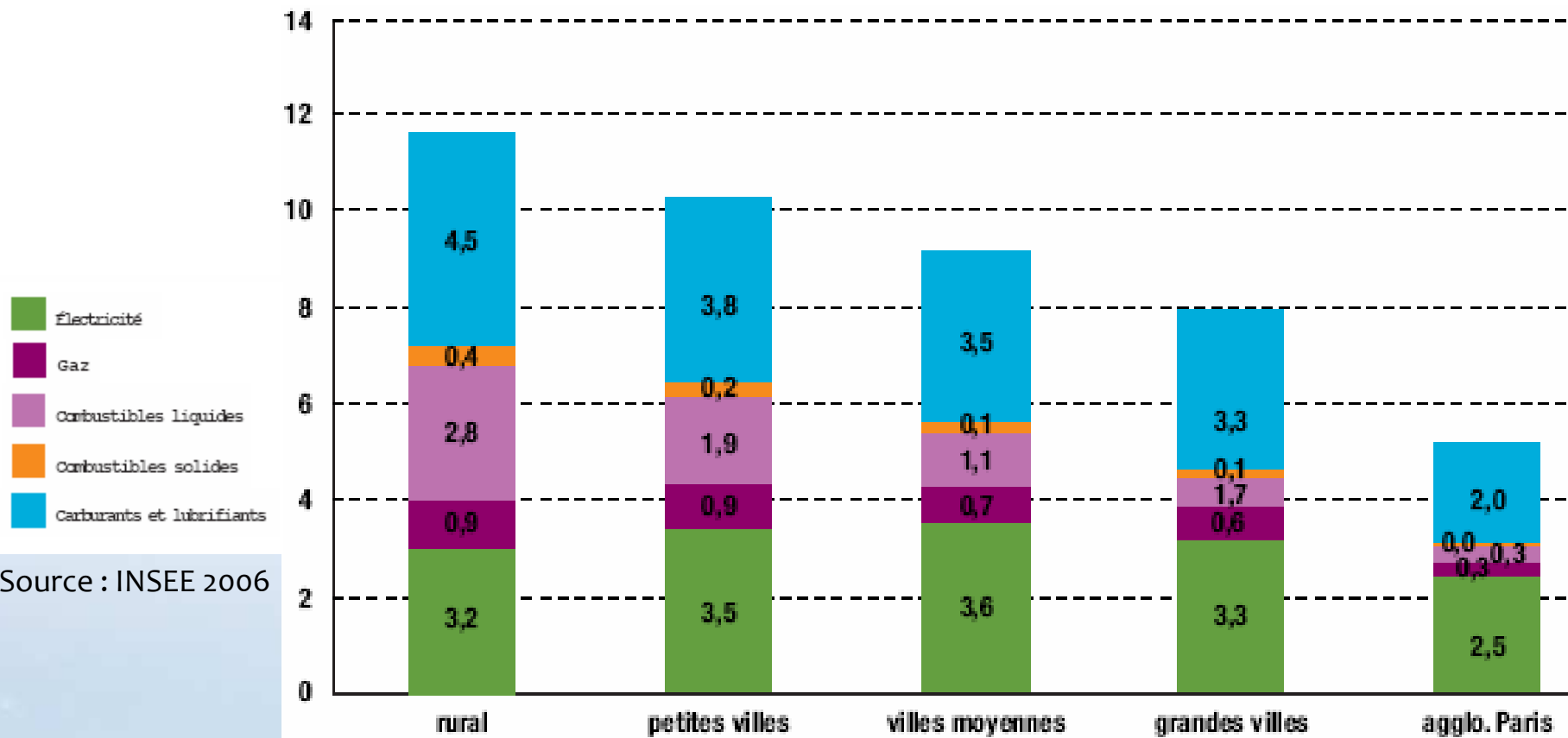
- 2020 : **+23% d'énergies renouvelables** dans la consommation finale
- 2020 : **+20% de réduction des émissions de GES** (30% sous réserve d'engagements d'autres pays hors UE)
- 2050 : **facteur 4** (division par 4 des émissions de GES de la France entre 1990 et 2050)



Une urgence sociale : la précarité énergétique

Dépenses énergétiques des ménages par type d'énergie
selon leur commune de résidence (en pourcentage du revenu disponible)

% du revenu disponible



Source : INSEE 2006

Une urgence sociale : la précarité énergétique

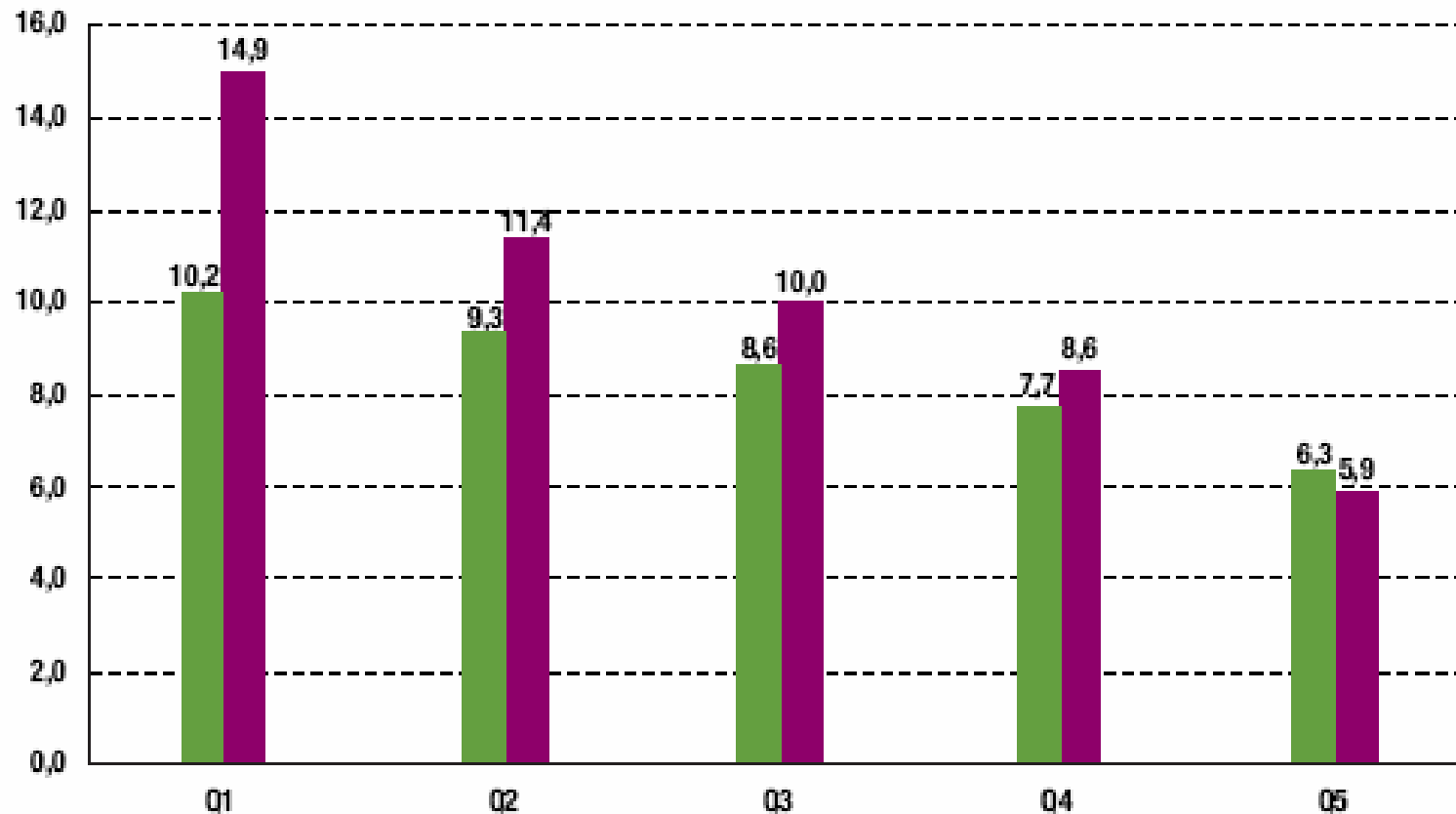
Evolution de la part des dépenses énergétiques des ménages selon leur quintile de revenu (en pourcentage du revenu disponible)

% du revenu disponible

Le premier quintile rassemble les 20 % des ménages ayant les niveaux de vie les plus faibles, le second quintile les 20 % suivants, etc. jusqu'au 5e quintile qui regroupe les 20 % les plus aisés.



Source : INSEE 2006



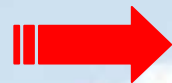
Les enjeux pour une Collectivité

Un rôle important à jouer dans la lutte contre le changement climatique :

- ❖ 10 – 15 % de contribution directe aux émissions nationales
- ❖ un pouvoir indirect sur plus de 50% des émissions
- ❖ un rôle de « chef d'orchestre » de la dynamique locale
- ❖ un devoir d'exemplarité en tant que donneur d'ordre public

Un enjeu multiple pour la collectivité et son territoire :

- ❖ Politique : Facteur 4 pour les émissions de GES (2050); 3*20 (2020)
- ❖ Environnemental : effet de serre, qualité de l'air, biodiversité, ...
- ❖ Économique : anticiper la fin du pétrole « pas cher » pour assurer la continuité du service public et l'attractivité du Territoire, favoriser un développement économique durable, créateur d'emplois locaux, ...
- ❖ Social : lutte contre la précarité énergétique, santé, ...



Échéance pour l'action : IMMEDIATE



SOMMAIRE

❖ Les enjeux

1. Enjeux globaux
2. Enjeux pour les collectivités et les territoires

❖ Le Plan climat énergie territorial (PCET)

1. Éléments de définition
2. Étapes de réalisation d'un PCET
3. Exemple du PNR du Perche

PCET éléments de définition

Une définition...

- Le PCET est un projet territorial de développement durable dont la finalité première est la lutte contre le changement climatique

En cohérence avec les agendas 21 ...



Si A21 préexistant

*Le PCET vient s'inscrire dans l'A21
comme réponse à la finalité Climat*



Pas d'A21

*Le PCET peut constituer le
1^{er} volet d'un futur A21*

Un seul projet politique, pas de superposition des démarches !



Finalités d'un Plan Climat Energie Territorial

2 finalités sont poursuivies par un PCET :



L'ATTENUATION :

Réduire les émissions de
GES :

- réduction des consommations d'énergie
- utilisation des ressources renouvelables,...



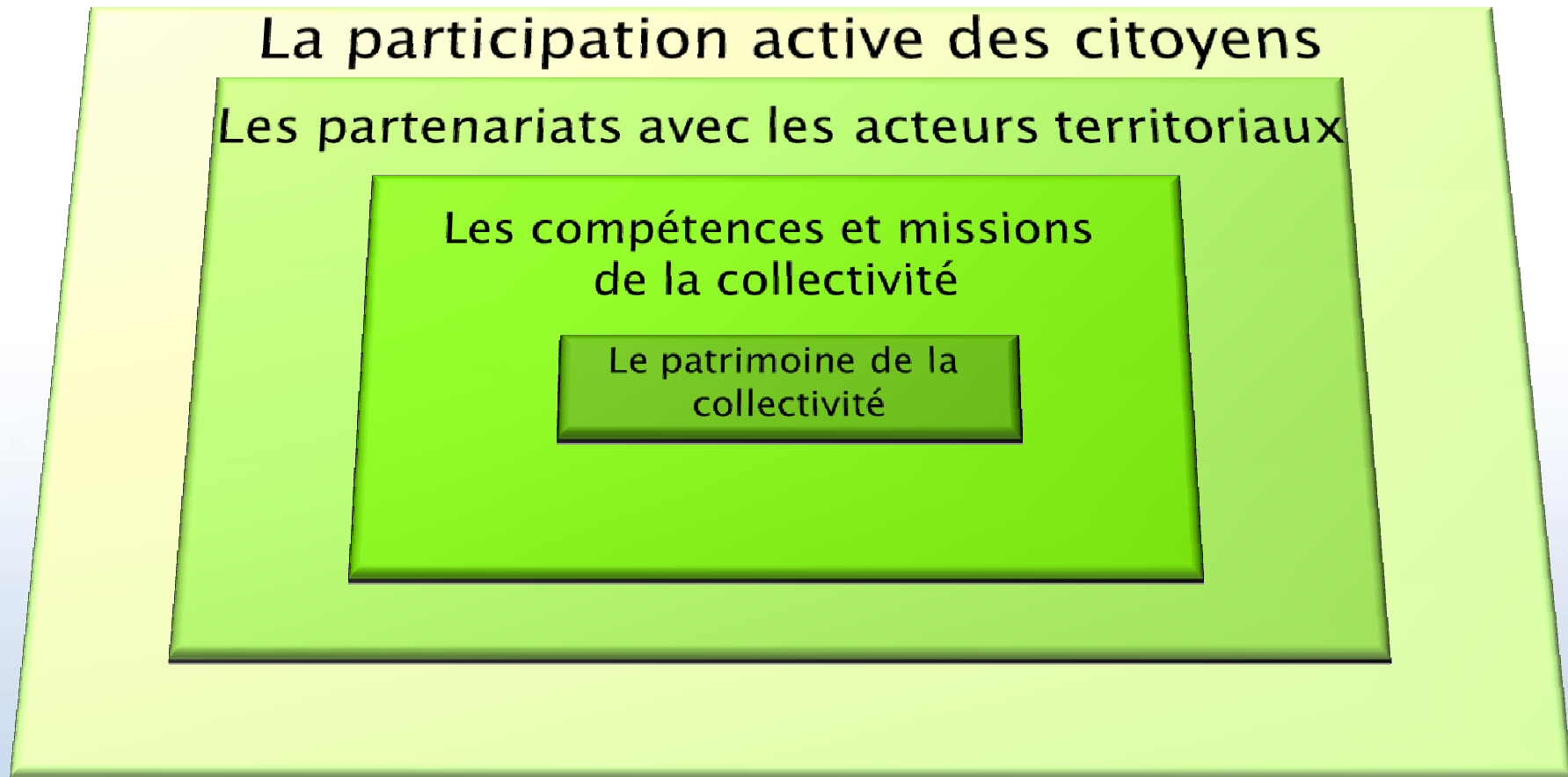
L'ADAPTATION :

Réduire la vulnérabilité du
territoire et l'adapter à
l'évolution du climat :

- acceptation de conditions de vie différentes
- gestion des risques,...

Principales caractéristiques d'un Plan Climat (1)

1- Le périmètre à définir



Principales caractéristiques d'un Plan Climat (2)

2- Les domaines d'action du PCET

L'énergie
produite et
consommée par
la collectivité et
les usagers du
territoire

L'urbanisme,
l'aménagement
et la
construction

L'agriculture,
la gestion des
forêts, des espaces
verts et de la
biodiversité

Les déchets et
l'assainissement

Les transports et
les déplacements

L'économie
locale

Les modes de
production et de
consommation

Par exemple...

Principales caractéristiques d'un Plan Climat (3)

3- Les objectifs chiffrés :

- se situer par rapport aux objectifs nationaux et européens (F4 et 3x20)
- se caler à minima sur les objectifs régionaux

Une répartition différenciée de l'effort national => traduction dans les objectifs des SRCAE ?

- Définir des objectifs chiffrés propres à la collectivité

**Il n'est pas nécessaire de TOUT quantifier TOUT DE SUITE
=> la quantification gagnera petit à petit en qualité et en précision**

Principales caractéristiques d'un Plan Climat (4)

4- Les acteurs et la gouvernance locale :

- Le PCET, un projet co-construit au niveau local
- La collectivité est maître d'ouvrage de son élaboration
- Elle doit favoriser la mise en mouvement de tous les acteurs

Un PCET ambitieux ne peut pas durablement se passer d'une conduite ouverte et participative !

Le cas des Pays

- Territoires non visés par l'obligation Grenelle de mise en place de PCET
- Un savoir-faire et une expérience solide de l'animation des projets de territoires
- Une capacité à couvrir une large majorité du territoire national
- Des interlocuteurs privilégiés des régions pour relayer certains financements
- Leur rôle : animer la politique de Plan Climat de la région
 - => des relais pertinents pour diffuser les orientations régionales auprès d'un maximum de collectivités
 - => Une capacité à coordonner les différentes initiatives locales

Mettre en place un PCET, c'est...

- Se situer par rapport aux ambitions européennes, nationales et régionales
- Déterminer des objectifs chiffrés adaptés au territoire et en phase avec les objectifs régionaux
- Intégrer la question climat / énergie dans l'ensemble des décisions en évitant la simple mise bout à bout d'actions déjà lancées
- Assurer une gouvernance locale ouverte et participative

Les étapes de réalisation du PCET



Les étapes de réalisation du PCET



➤ **Faire comprendre l'enjeu**

Organiser une action de sensibilisation et de formation à l'attention des élus et des responsables

➤ **Etablir le pilotage de la démarche**

S'organiser en interne pour assurer la gouvernance du PCET

➤ **Déterminer l'ambition du PCET**

Choisir un référentiel d'ambition et préfigurer l'ampleur du plan d'actions

➤ **Faire partager son projet**

Validation du soutien des partenaires : Région, ADEME, Relais, partenaires locaux et territoriaux

Les étapes de réalisation du PCET



➤ Définir le périmètre de diagnostic énergie-CO2

Choix d'une méthode appropriée de quantification des émissions de GES du patrimoine et du territoire

➤ Identifier les enjeux d'adaptation du territoire

Analyser la vulnérabilité du territoire au changement climatique

➤ Identifier les enjeux locaux énergie-climat et Communiquer sur cette base

Formaliser le profil climat dans un document de synthèse

➤ Mobiliser les futurs partenaires du PCET autour du Club Climat

Identifier les acteurs clés, leurs compétences et les impliquer dans les ateliers de concertation

Les étapes de réalisation du PCET



- **Définir une stratégie d'ensemble de long terme en appui au PCET**
Etablir une première architecture pédagogique du PCET basée sur les enseignements de la prospective
- **Concevoir un cadre d'actions opérationnelles**
Arrêter le format des fiches actions et pré-identifier les porteurs et modalités
- **Finaliser le portefeuille d'actions**
Faire coopérer les membres du Club Climat à la finalisation du portefeuille d'actions, préciser le phasage
- **Appuyer le système de suivi et d'évaluation**
Identifier les indicateurs de succès

Les étapes de réalisation du PCET



➤ **Garder à l'esprit la stratégie de long terme du PCET**

Maintenir le niveau d'ambition du PCET et garder en tête l'objectif de réalisation des engagements adoptés

➤ **Suivre une démarche de progression de la mise en œuvre**

Progresser dans la mise en œuvre du plan d'actions en s'assurant de l'adéquation des moyens de la collectivité avec la finalité de l'action (optimiser les choix sur le plan économique)

➤ **Consolider et élargir les partenariats**

Renforcer les partenaires dans leur rôle au cœur de la mise en œuvre des actions du PCET et mobiliser de nouveaux partenaires

Exemple du Parc Naturel Régional du Perche

PNR du Perche : 118 communes, 77 000 habitants, 1 800 km²

● **Compétences :**

Territoire de projet = pas de
compétences propres

Un rôle d'impulsion et d'animation
sur son territoire

● **Démarches engagées :**

- Charte du parc (1998 – 2008)
conduite comme un Agenda 21
- Contrat ATEnEE (2004 – 2007)

**Intégration d'un volet Climat
dans la nouvelle charte de parc**

Exemple du Parc Naturel Régional du Perche

L'énergie produite et consommée par la collectivité et les usagers du territoire

L'urbanisme, l'aménagement et la construction

L'agriculture, la gestion des forêts, des espaces verts et de la biodiversité

Par exemple...

Les déchets et l'assainissement

Les modes de production et de consommation

Les transports et les déplacements

L'économie du territoire



Energie produite et consommée par la collectivité et les usagers du territoire

- Approvisionnement de la chaudière de la Maison du Parc en bois déchiqueté d'origine bocagère
- Formation des agents des structures participant au développement touristique du territoire (*gîtes de France, Pays,...*) à la maîtrise de l'énergie afin d'accompagner les éventuels porteurs de projet

[RETOUR](#)

Urbanisme, aménagement et construction

- Accompagnement des collectivités dans les démarches de réalisation de documents d'urbanisme organisé pour une plus grande prise en compte des problématiques environnementales et énergétiques : création d'un poste de chargée de mission spécifique
- Accompagnement des porteurs de projets sur la thématique de l'éco-construction et conseil en terme d'isolation (*confort d'hiver et d'été*)

[RETOUR](#)

Agriculture, gestion de la forêt, des espaces verts et de la biodiversité

- Passage des tracteurs au banc d'essai pour un diagnostic du moteur et prise en charge d'une partie du coût par le PNR
- Réalisation du diagnostic énergétique des exploitations poste par poste et conseils pour un meilleur rendement énergétique
- Organisation d'un voyage d'étude en Allemagne sur le thème des huiles végétales pures
- Étude de la valorisation des tourteaux de colza dans l'alimentation animale
- Accompagnement d'une dizaine de porteurs de projets de méthanisation

[RETOUR](#)

Économie du territoire

- Réalisation d'études d'opportunité qui ont conduit à tripler les chaudières à bois sur le territoire
- Mise en place d'une association regroupant une vingtaine d'agriculteurs de la filière bois déchiqueté
- Formation des chauffagiste et acteurs du bâtiments aux techniques bois

[RETOUR](#)

Transports et déplacements

- Utilisation d'huile végétale pour les véhicules du PNR
- Réflexion sur l'intermodalité (train - véhicule propres) avec les acteurs touristiques



[RETOUR](#)