



## Bilan de l'action en 2010



# Ecobordure « Plaine de Beauce »



Enquête  
2009

INRA  
SAD-  
Paysage

Diagnostic « bords de champs »

Exploitation :  
Cote :  
Date de l'enquête :

Pratiques agricoles et aménagements

Pratiques agricoles sur les parcelles situées aux bords de champs :

Type d'agriculture :  
 conventionnelle     itinéraire     biologique  
 mode de conservation :  
 hermines (couverts) :  
 - présence de l'engrais :  
 - présence de produits phytosanitaires :  
 - présence de produits vétérinaires :  
 - présence de produits vétérinaires :  
 - présence de produits vétérinaires :

Herbicides (N)					
Insecticides (N)					
Fongicides (N)					
Autres produits phytosanitaires (N)					

Teneur du sol :

Structure des bords de champs :

Structures présentes à l'extérieur des bords de champs :

<input type="checkbox"/> route	<input type="checkbox"/> clôture en terre	<input type="checkbox"/> clôture en herbe
<input type="checkbox"/> haie	<input type="checkbox"/> bouquet	<input type="checkbox"/> autre
<input type="checkbox"/> fossé d'eau	<input type="checkbox"/> autre période existante	

22 exploitations

Campagne  
2009  
relevés  
floristiques



158 relevés

Création de  
l'indicateur

Analyse des relations  
flore / variables de  
structure, de gestion  
et pratiques agricoles

Détermination des  
nouvelles espèces  
indicatrices

Création du guide  
d'utilisation de  
l'indicateur et d'une  
plaquette

Validation  
2010

Enquêtes et relevés  
floristiques

Validation des espèces  
indicatrices

Validation de la démarche



Attente de la  
validation  
scientifique par  
l'INRA



# Ecobordure « Plaine de Beauce »



## Les actions réalisées :

- Finalisation de l'outil fin 2009
- Stage de Marion Boutin en 2010 : 25 exploitations, 226 relevés  
Zone de validation élargie à la Beauce
- Dossier de validation pour l'INRA
- Réalisation d'un poster pour un colloque national sur les indicateurs de biodiversité
- Compte rendus agriculteurs
- Attente de validation INRA

**Un indicateur de qualité écologique des bordures de champs, en plaine céréalière**  
Caroline LE BRIS (INRA), Didier LE COUËR et Claudine THÉVENAZ, Inra SAD Paysage

**Contexte**  
Les bordures de champs en plaine céréalière sont des zones riches en biodiversité.  
Elles jouent un rôle important dans la préservation de la faune et de la flore.  
Elles sont donc un enjeu important pour la préservation de la biodiversité.

**Objectifs**  
Évaluer l'état écologique des bordures de champs en plaine céréalière.  
Définir des critères de qualité écologique des bordures de champs.  
Mettre au point un outil d'évaluation de la qualité écologique des bordures de champs.

**Présentation**  
L'outil d'évaluation de la qualité écologique des bordures de champs est basé sur 11 critères.  
Ces critères sont regroupés en 3 axes : la structure, la flore et la faune.

**Les hypothèses de bases**  
La flore d'une bordure est influencée à la fois par son état écologique, les pratiques agricoles et les pratiques agricoles.  
Les facteurs qui influencent la flore et la qualité écologique d'une bordure de champs sont : la structure, la flore et la faune.

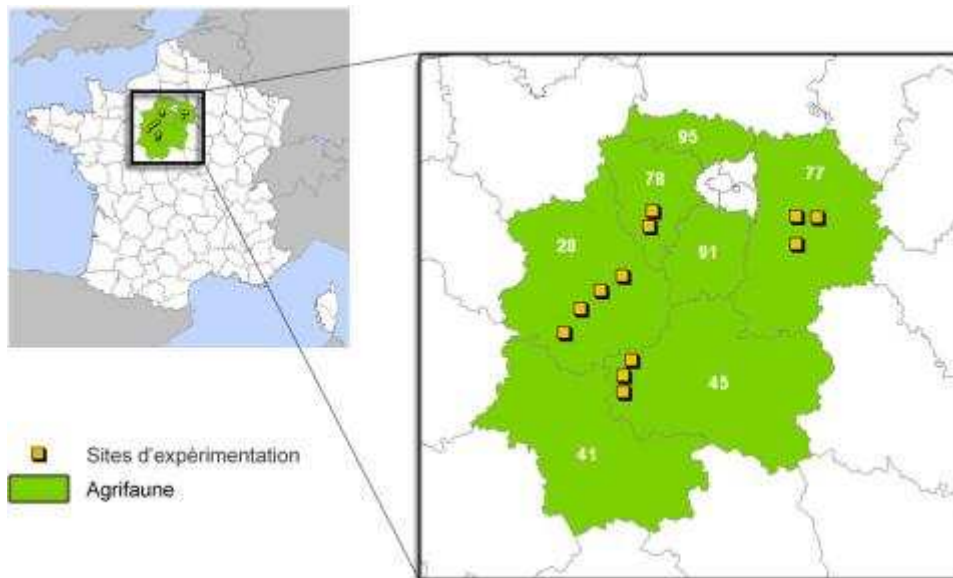
**Principe d'utilisation**  
Évaluation d'une bordure :  
- Observation de la flore et de la faune.  
- Prise de notes.  
- Classification des bordures en 4 types.  
Utilisation de l'outil à l'échelle d'une exploitation :  
- Méthode d'échantillonnage des bordures.  
- Réaliser un relevé de bordures.  
- Méthode graphique pour l'évaluation.



**Un outil en cours de validation**  
L'outil est en cours de validation.  
Il sera validé sur les pratiques de démonstration des groupes locaux et de la Beauce en matière de gestion, adaptés aux besoins agricoles.





# Animation de plateformes d'essais sur la thématique des bordures de champs



-  Sites d'expérimentation
-  Agrifaune



# Élaboration du protocole bordures de champs

Expérimenter diverses pratiques ayant un impact sur les bordures de champs



## Objectifs

Valoriser la plateforme de démonstration

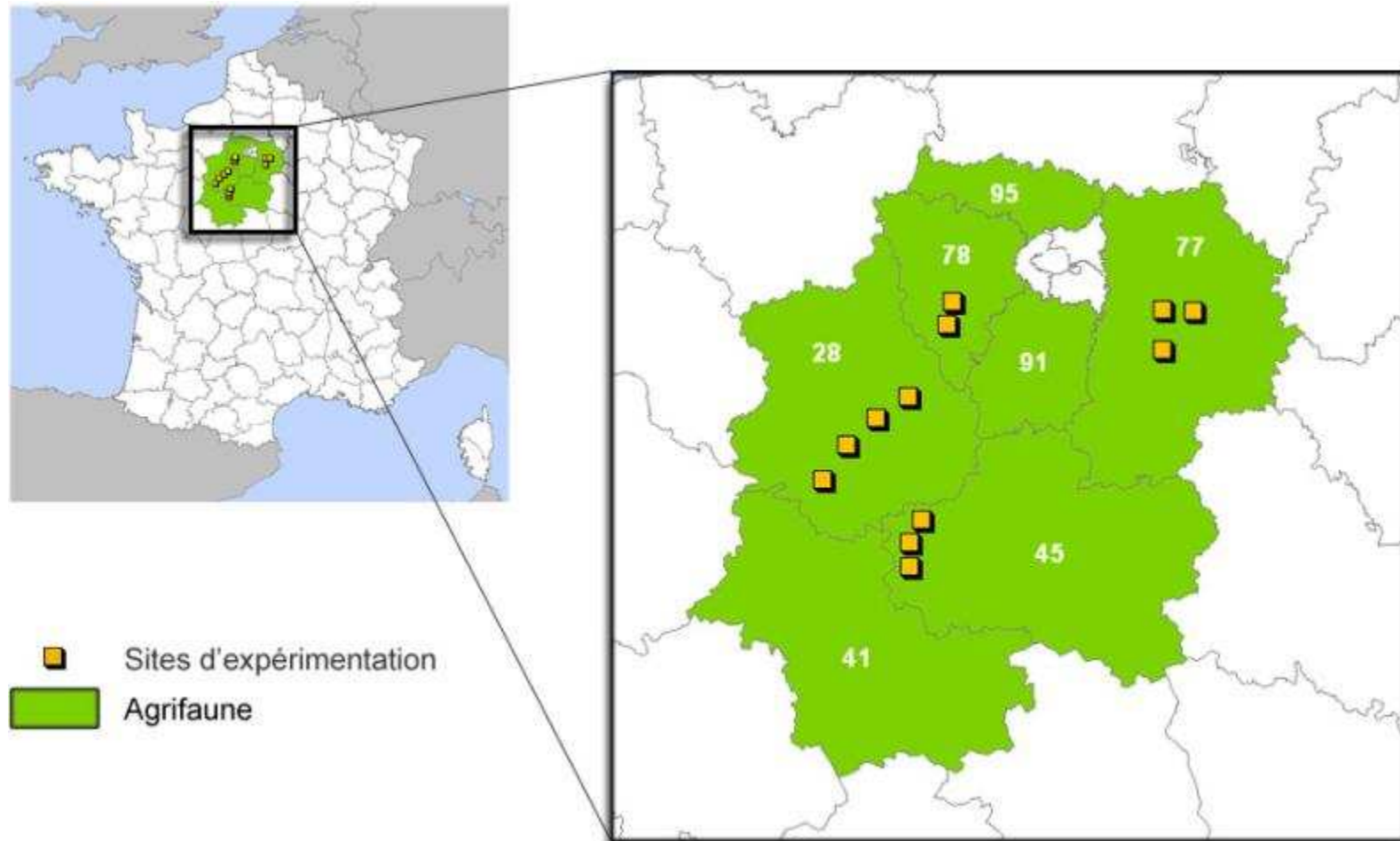
- Acquisition de références locales
- Diffusion : Journées portes ouvertes, lettres d'informations, publications

Mise en place sur quatre départements

- Loiret (Pays Loire-Beauce, Eure et Loir, Seine et Marne et Yvelines)

# Animation globale

## Les exploitations engagées dans le programme inter-régional



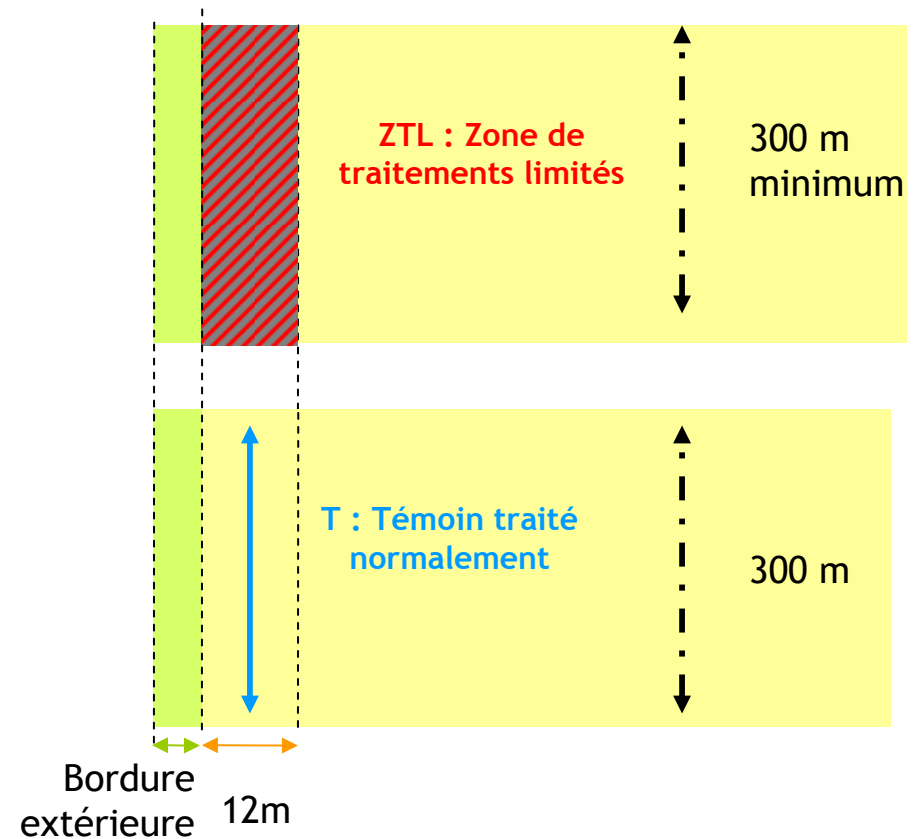
# Élaboration du protocole bordures de champs

## La mise en place sur les exploitations, sur le 45 :

Non traitements des bordures intérieures, arrêt :

- De l'irrigation
- Des insecticides
- Des molluscicides
- Des herbicides, au minimum anti-dicotylédones



Suivi sur l'ensemble de la rotation : adaptation des contraintes selon la culture

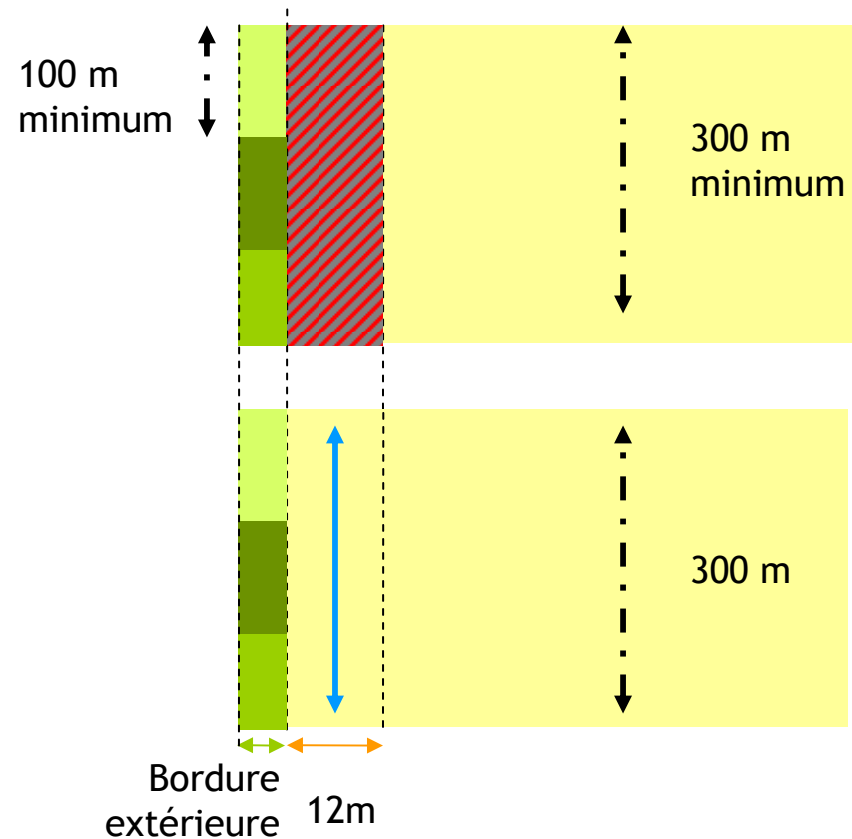


# Élaboration du protocole bordures de champs

## La mise en place sur les exploitations, sur le 45 :

Gestion différenciée des bordures extérieures, sur chaque bordure :

-  → 100m broyés fin juin / début juillet
-  → 100 m broyés avec exportation en fin d'été
-  → 100 m broyés en fin d'hiver



# Les suivis faune, flore, agronomique

## La flore en bordure extérieure

→ 80% de la diversité végétale d'une exploitation se situe sur ses bordures extérieures de champs

→ Relevés exhaustifs de végétation  
→ 1 observation / an



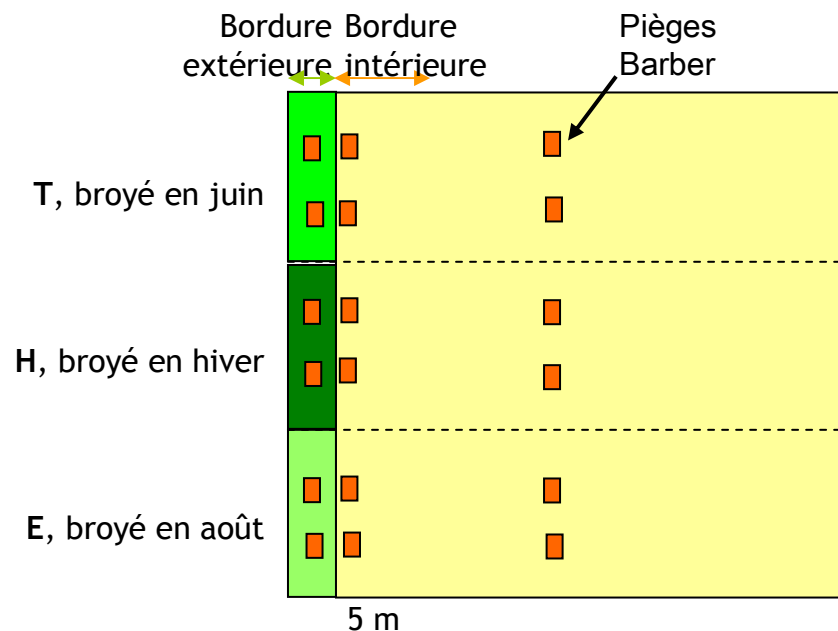
# Les suivis faune, flore, agronomique

## Les arthropodes rampants

→ leur abondance et leur diversité sont des éléments essentiels au maintien et au développement des populations d'oiseaux dont ils sont les proies.



**10 semaine de relevés sur l'année**  
**120 pièges en moyenne relevés / semaine**



# Les suivis faune, flore, agronomique

## Les arthropodes rampants



→ le nombre d'individus par  
grands groupes d'arthropodes

→ diversité

On note :

→ la biomasse d'arthropode / piège pour  
une semaine de piégeage

# Les suivis faune, flore, agronomique

## Les pollinisateurs

- Indispensables pour la conservation de nombreuses espèces végétales
- Procurent un service important à l'agriculture en assurant la fécondation de certaines cultures.
- Bordure de champs = apport de gîte et nourriture



- Observations des pollinisateurs présents sur les bordures (abeilles, bourdons, syrphes, papillons) : 3 fois / an

# Les suivis faune, flore, agronomique



## La culture

- Suivi de la flore adventice
- État de la culture
- Rendement, qualité