



Economie Sociale et Solidaire

Pays Loire Beauce

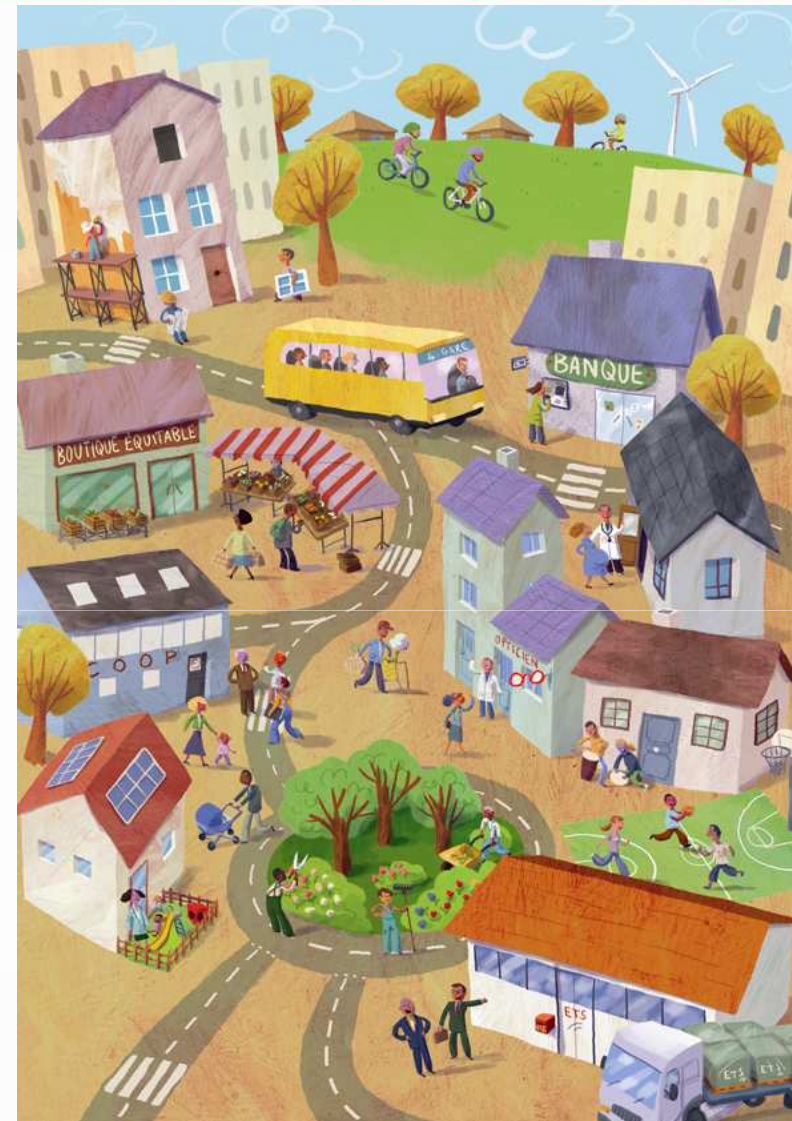
Comité Syndical,
le 23 mars 2010



Présentation de l'ESS



Présente au quotidien, l'Economie Sociale et Solidaire (ESS) désigne des organisations / des entreprises qui développent leurs activités sous une double dimension: sociale et économique





L'Économie Sociale et Solidaire (ESS) se définit par:

■ Ses statuts

- Associatif
- Coopératif
- Mutualiste
- Fondation de l'ESS

■ Des pratiques dites de l'« Économie Solidaire »:

- Insertion par l'Activité Économique,
- Finances Solidaires,
- Consommation responsable,
- ...

« Ce sont des sociétés de personnes et non de capitaux »



L'ESS partage des principes:

- L'Homme au cœur des projets
- La libre adhésion
- La non lucrativité individuelle
- La gestion démocratique: 1 Homme = 1 voix

L'ESS en chiffres, en région Centre

- Plus de **8 260** établissements employeurs
- Soit 10% des établissements employeurs
- Plus de **66 213** emplois équivalents temps pleins
- Soit 9.1% des emplois de la région Centre



La CRESS Centre

■ Missions et objectifs

- Promouvoir les valeurs de l'ESS
- Représenter l'ESS auprès des pouvoirs publics
- Favoriser les regroupements d'acteurs
- Développer des outils

■ Structuration sectorielle

Les réseaux, unions, fédérations adhérant à la CRESS sont les interlocuteurs privilégiés pour apporter une expertise sectorielle dans l'élaboration de projets de territoires.



■ Ses actions

Le Mois de l'Économie Sociale et Solidaire – En Novembre



- **Promouvoir et faire connaître** l'ESS les initiatives du territoire
- **Développer le sentiment d'appartenance** des acteurs au secteur de l'ESS

www.lemois-ess.org

En 2010

- 100 manifestations
- 70 organisateurs
- Plus d'une centaine de retombées presse



L'Observatoire Régionale de l'ESS



- **Développer une expertise territoriale** de l'ESS
- **Veille et coordination** des études
- **Enquêtes thématiques** (qualitatives et quantitatives)

Les productions:

- Panorama de l'ESS
- Atlas régional de l'ESS
- Site internet



Mission « Territoires »



- **Faire connaître** l'ESS et ses acteurs auprès des acteurs locaux, des collectivités locales
- **Développer** l'ESS dans les politiques économiques locales
- **Recenser** les acteurs de l'ESS
- **Favoriser** l'essaimage d'initiatives et de bonnes pratiques

Les actions:

Conférences / débats

Formations, Interventions publiques,

Fonction Ressource / initiatives / appels à projet



Création d'activité / reprise / transmission d'entreprises

■ Les SCOP: AEML

Les salariés sont les membres associés de leur entreprise

- Votent en Assemblée Générale
- Répartition du résultat et des réserves impartageables
- Un outil de travail collectif non délocalisable
- Pérennisation des emplois



■ La Coopérative d'Activité et d'Emploi: Odyssée Création

- Une Coopérative d'Activités et d'Emploi est une entreprise dont l'objectif est de créer des emplois pérennes
- Tester son projet et développer son activité sous l'hébergement juridique de la Coop
- Mutualiser les tâches administratives



Habitat

■ **Castel Renaudais Insertion – Chantier d'Insertion (37)**

- Création de maisons écologiques à vocation sociale
- Matériaux locaux de proximité, durables
- Insertion de personnes en difficultés professionnelles
- Revitalisation d'une friche industrielle

■ **Habitat 36 – coopérative HLM**

- Création d'un Eco Hameau – Habitat groupé
- Favorise la mixité sociale
- Bâtiment basse consommation
- Innovation architecturale





L'Agriculture / Paysage

■ SCIC Val Bio Centre – Les Paniers du Val de Loire

- Fédérer les producteurs Bio
- Mutualiser la distribution des produits sous forme de paniers
- Entreprise d'insertion de conditionnement
- Approvisionnement des collectivités
- Formation et conversion à la BIO
- ...



■ Société Coopérative d'Intérêt Collectif – Valorisation du bocage

- Préservation du paysage bocager
- Valorisation économique des tailles des haies en bois de chauffage
- Fédère les agriculteurs (CUMA) et les collectivités locales
- Réponse aux attentes environnementales de la société
- Renforcement de l'offre de service à la population
- Création d'emploi et d'activité en milieu rural
- ...



Les services à la personne / Sanitaire et social

■ Macif – Aides aux aidants

- Accompagner les aidants
- Maintien des plus fragiles à leur domicile
- Concilier leur action avec le vie quotidienne

■ Association CISPEO Petite Enfance

- Système de garde à domicile en horaires décalés
- Mieux concilier vie familiale et vie professionnelle
- Préserver le rythme de l'enfant
- ...



Insertion par l'Activité Economique

■ EBS le Relais

- Insertion de personnes éloignées de l'emploi
- Traitement et valorisation des déchets textiles





L'ESS est présente dans **tous les secteurs économiques**
Assurance, Culture, Environnement, Finances, Jeunesse,
Mobilité, Sport, Sanitaire et Sociale, Prévention,...

■ L'ESS est un atout pour le territoire :

- Des **activités ancrées** sur le territoire
- Des **services d'intérêt général** et d'utilité sociale
- Une mobilisation et une représentation de la société civile
- Une **redistribution des richesses**
- Une transparence dans la gouvernance
- Un épanouissement de la personne en faisant le choix de la placer au centre du projet économique
- Une démarche transversale



■ **Le Pays** peut contribuer au développement de l'ESS, par toutes actions visant à:

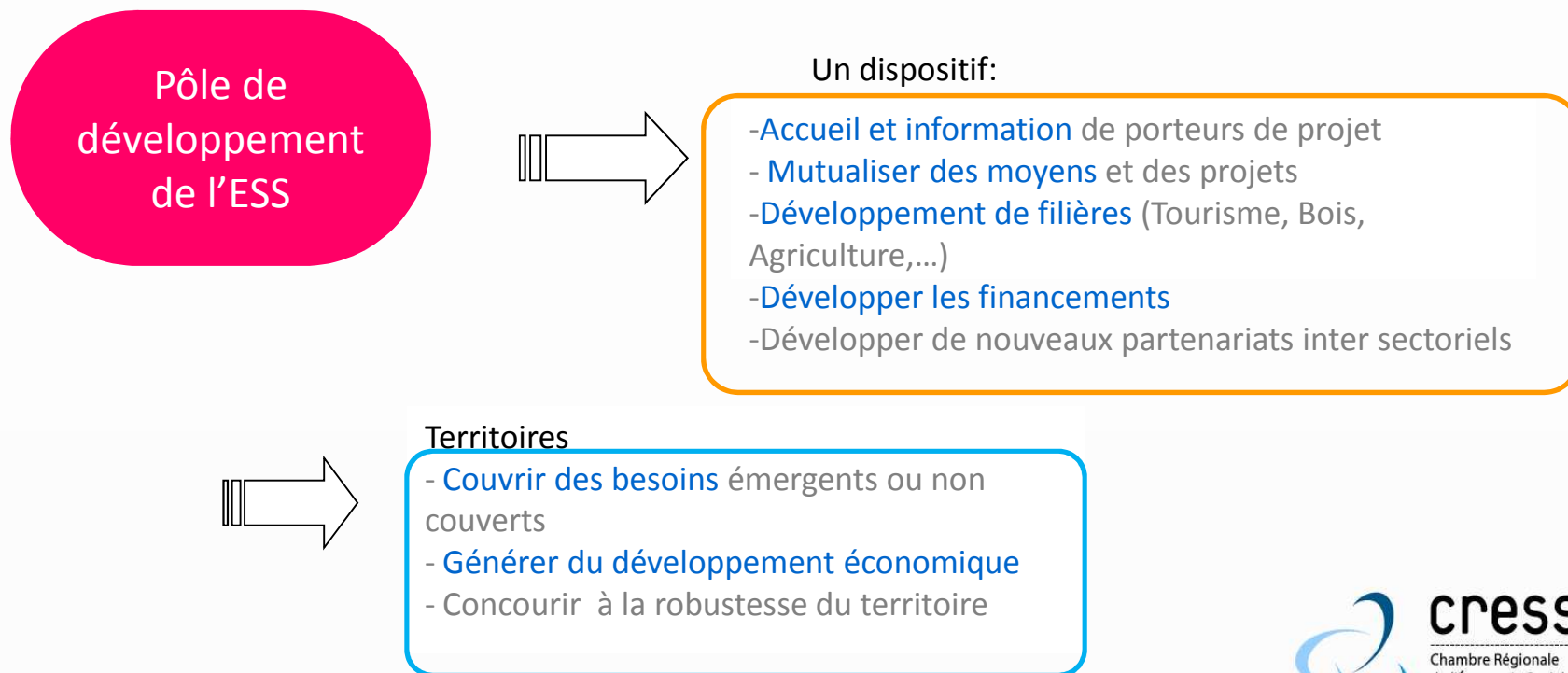
- **Informé et promouvoir l'ESS** sur son territoire
- Réaliser **un diagnostic territorial** (forces et faiblesses)
- Soutenir le **regroupement des acteurs de l'ESS** sur le territoire
- Développer des espaces dédié à la création d'activité d'ESS
- **Rendre visible** les outils d'accompagnement et de financement
- Développer les **commandes publiques responsables** : clauses d'insertions sociales et environnementales
- ...



■ Des initiatives d'autres territoires

- Chargé de mission ESS: Pays du Ternois
- Incubateurs de projets d'ESS: Pays de Rennes

- Pôles de développement de l'ESS





■ Vos ressources en région Centre

La *CRESS Centre et ses réseaux* mettent à disposition des territoires et des acteurs de l'ESS:

-Une **expertise territoriale**

(Observatoire, diagnostics territoriaux, animation des acteurs de l'ESS, ...)

-Une **expertise sectorielle des réseaux,**

(Formations, accompagnement, ...)

-Des **ressources financières**

(Contractif, FSE, fondations, appels à projet,...)

-Des **outils de promotion**

(Mois de l'ESS, Portail des acteurs de l'ESS,...)



■ Sites ressources:

Le Portail des acteurs de l'ESS : www.cresscentre.org

Autres :

-Réseau des Territoires pour l'Économie Solidaires : www.rtes.fr

-AVISE: www.avise.org

-Socialement Responsable: www.socialement-responsable.org

-...



Chambre Régionale de l'Économie Sociale et Solidaire Centre

CRESS Centre

6 Ter rue de l'Abbé Pasty
45 401 Fleury les Aubrais
Tel: 02 38 68 18 90 – Fax: 02 38 43 05 77
f.frenard@cresscentre.org
www.cresscentre.org



Région

Centre

